

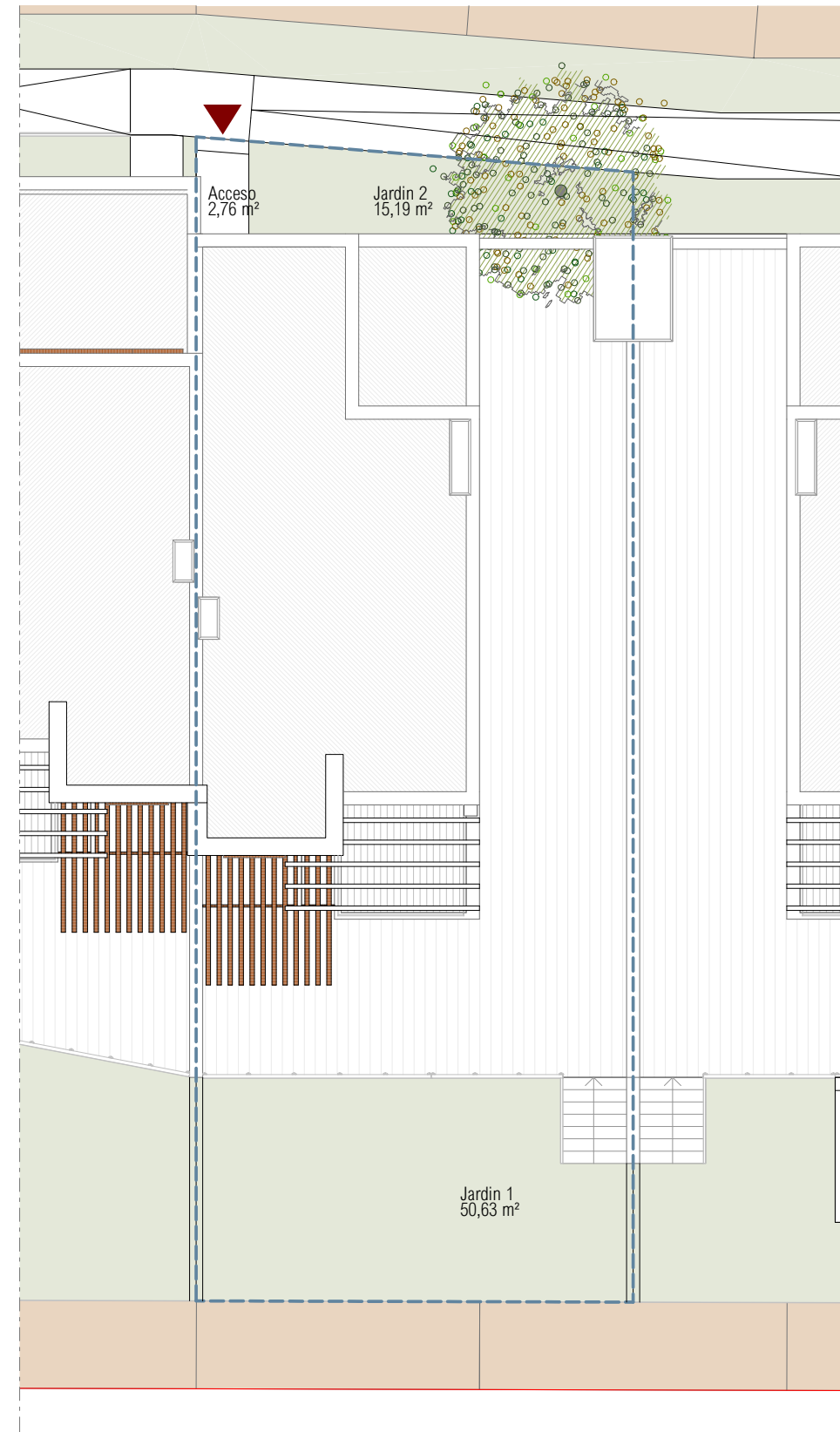
SOLEIA LIVING El Chaparral
MIJAS (MÁLAGA)

VIVIENDA 14

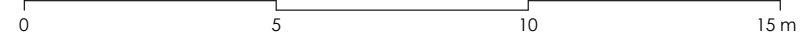
TIPO A5
4 DORMITORIOS

SUPERFICIES

Parcela Privativa	257,67 m²
Jardín	70,83 m²
Superficie Construida Vivienda	162,94 m ²
Superficie Construida Sótano	59,09 m ²
Superficie Construida Terrazas	106,93 m ²
Construida Total	328,96 m²
Superficies BOJA	
Superficie BOJA Útil	146,04 m ²
Superficie BOJA Construida	179,23 m ²



ESCALA GRÁFICA

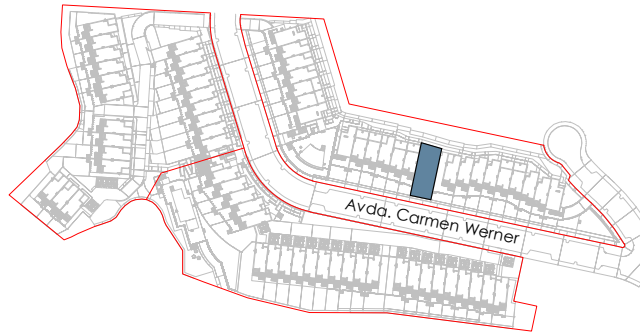


EMPLAZAMIENTO

Documento no Contractual ni Vinculante. La información y material gráfico que aparecen en este documento son meramente indicativos, no tienen valor contractual y por lo tanto podrán experimentar modificaciones por distintos motivos, tales como exigencias técnicas, legales o a iniciativa de la Dirección Facultativa del proyecto. La jardinería, decoración y mobiliario, infografía y/o cualquier otra información gráfica se han introducido con una función meramente decorativa y por lo tanto no vinculante. El resto de la información referida al Decreto 218/2005 de la Junta de Andalucía está a completa disposición en nuestras oficinas para su consulta.

Rough Translation. Information, computer graphics and all the graphic documentation that appear in this brochure are merely indicative, have no contractual value and are experimental due to technical, legal or initiative requirements of the Project Management. The gardening, decoration and furniture are merely decorative and not binding. The other information referred to in D. 218/2005 of the Junta de Andalucía, is available in our offices for consultation.

SOLEIA
LIVING EL CHAPARRAL



SOLEIA LIVING El Chaparral
MIJAS (MÁLAGA)

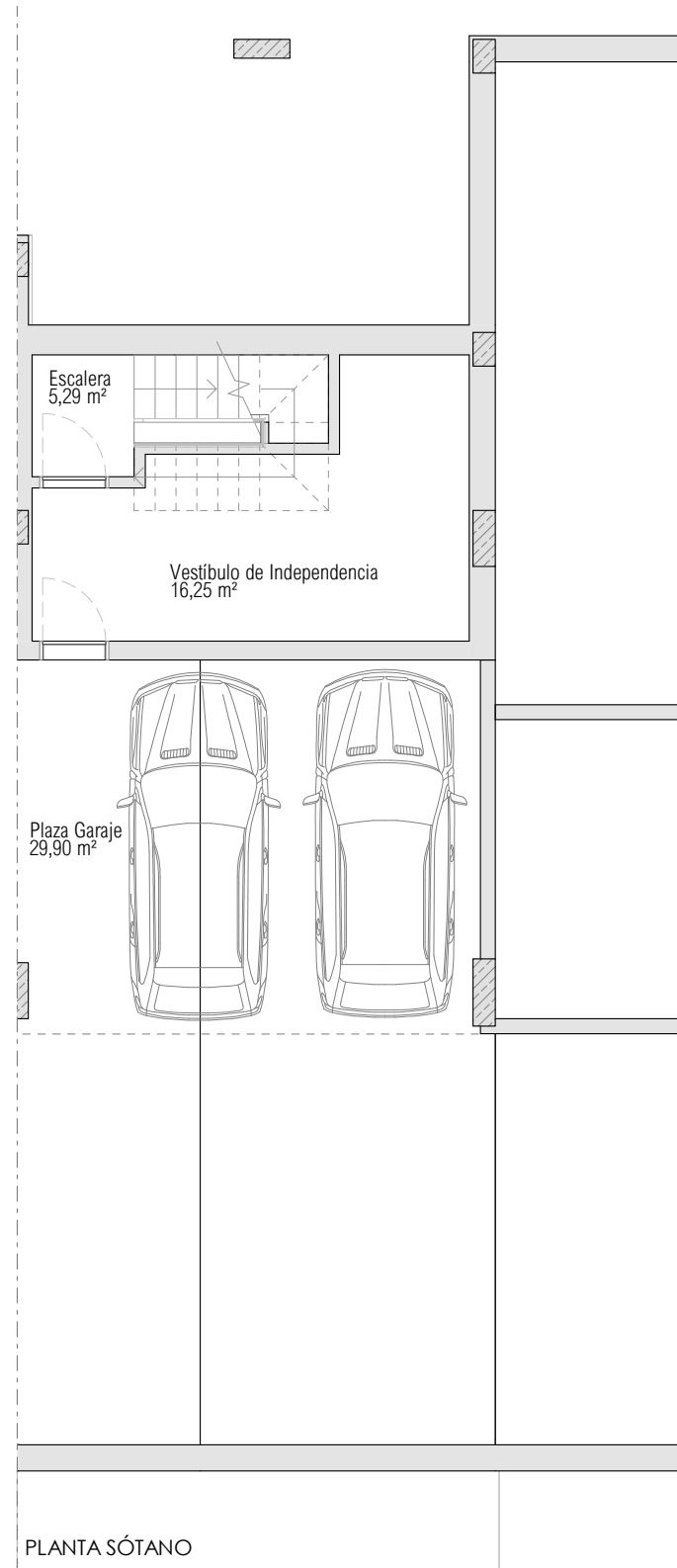
VIVIENDA 14

TIPO A5

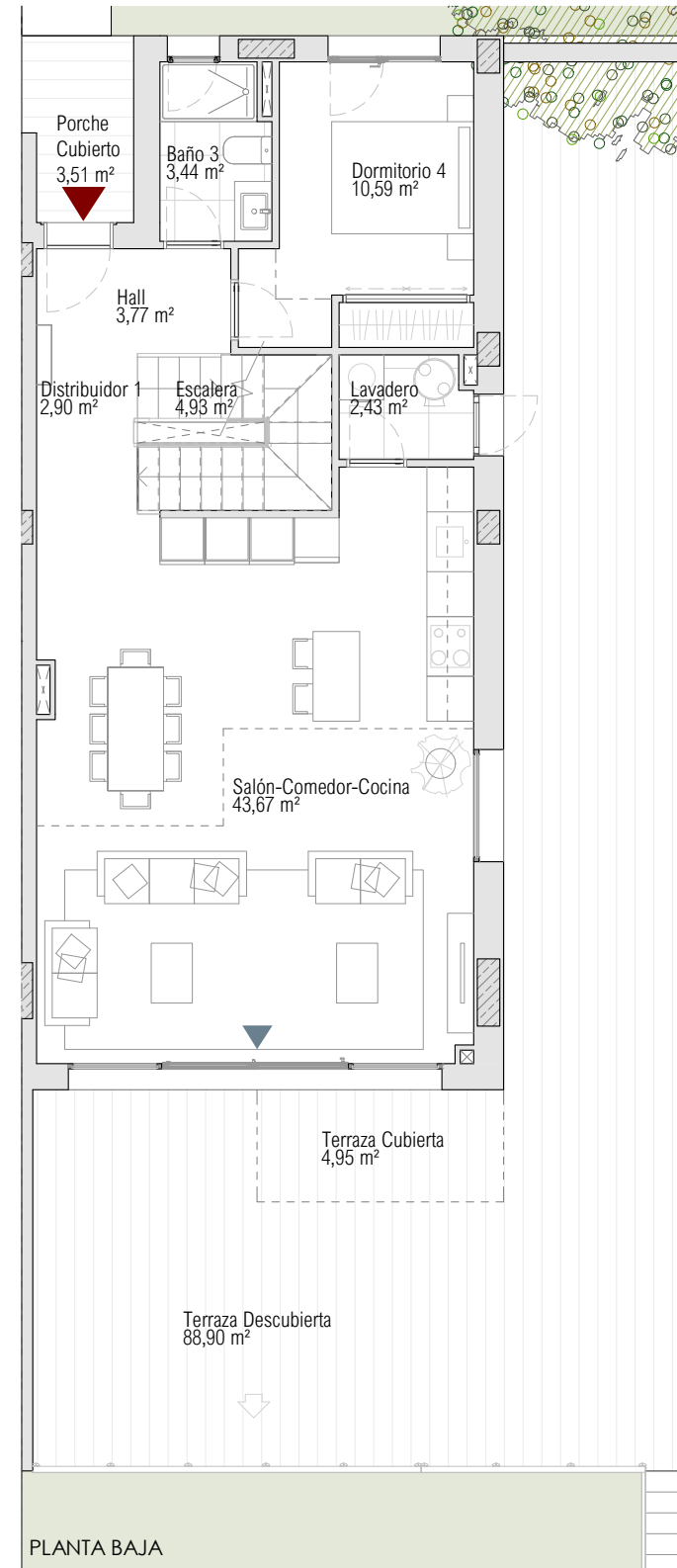
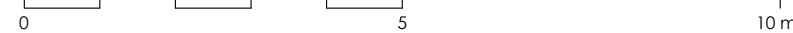
4 DORMITORIOS

SUPERFICIES

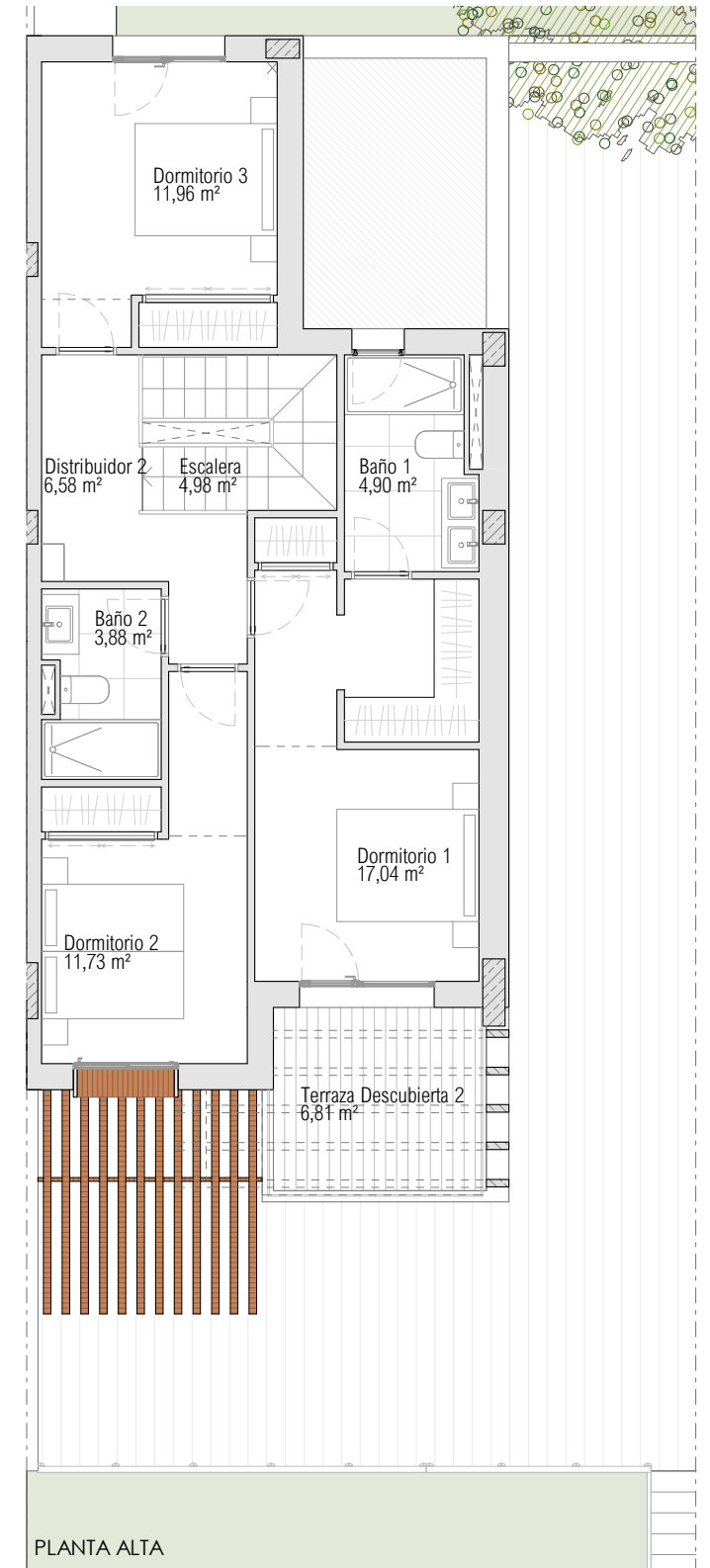
Parcela Privativa	257,67 m²
Jardín	70,83 m²
Superficie Construida Vivienda	162,94 m ²
Superficie Construida Sótano	59,09 m ²
Superficie Construida Terrazas	106,93 m ²
Construida Total	328,96 m²
Superficies BOJA	
Superficie BOJA Útil	146,04 m ²
Superficie BOJA Construida	179,23 m ²



ESCALA GRÁFICA



PLANTA BAJA



PLANTA ALTA

Documento no Contractual ni Vinculante. La información y material gráfico que aparecen en este documento son meramente indicativos, no tienen valor contractual y por lo tanto podrán experimentar modificaciones por distintos motivos, tales como exigencias técnicas, legales o a iniciativa de la Dirección Facultativa del proyecto. La jardinería, decoración y mobiliario, infografía y/o cualquier otra información gráfica se han introducido con una función meramente decorativa y por lo tanto no vinculante. El resto de la información referida al Decreto 218/2005 de la Junta de Andalucía está a completa disposición en nuestras oficinas para su consulta.

Rough Translation. Information, computer graphics and all the graphic documentation that appear in this brochure are merely indicative, have no contractual value and are experimental due to technical, legal or initiative requirements of the Project Management. The gardening, decoration and furniture are merely decorative and not binding. The other information referred to in D. 218/2005 of the Junta de Andalucía, is available in our offices for consultation.