

SOLEIA LIVING El Chaparral
MIJAS (MÁLAGA)

VIVIENDA 62

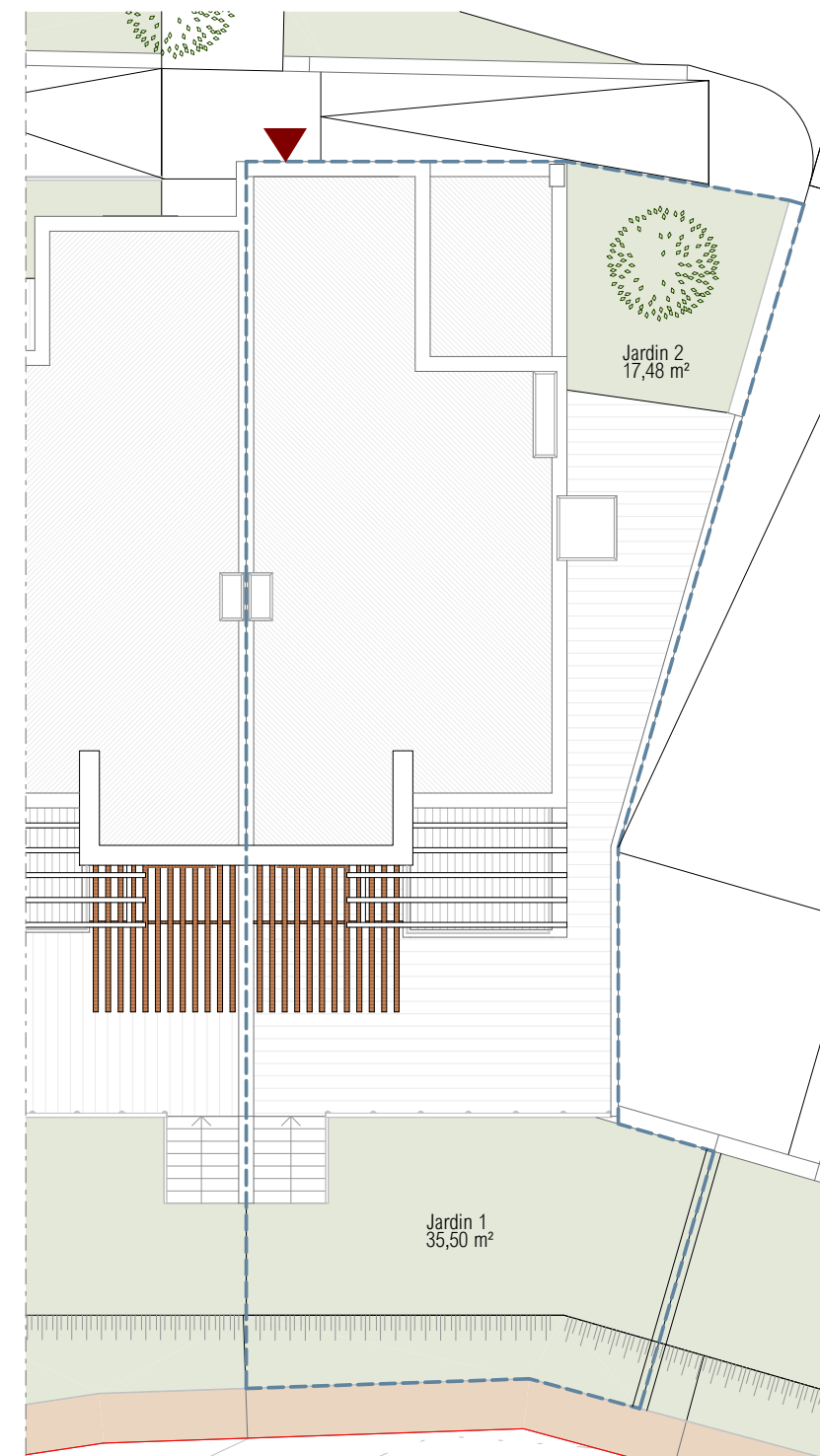
TIPO A5
4 DORMITORIOS

SUPERFICIES

Parcela Privativa	214,95 m²
Jardín	68,20 m²
Superficie Construida Vivienda	164,14 m ²
Superficie Construida Sótano	58,56 m ²
Superficie Construida Terrazas	65,22 m ²
Construida Total	287,92 m²
Superficies BOJA	
Superficie BOJA Útil	146,04 m ²
Superficie BOJA Construida	180,55 m ²



ESCALA GRÁFICA

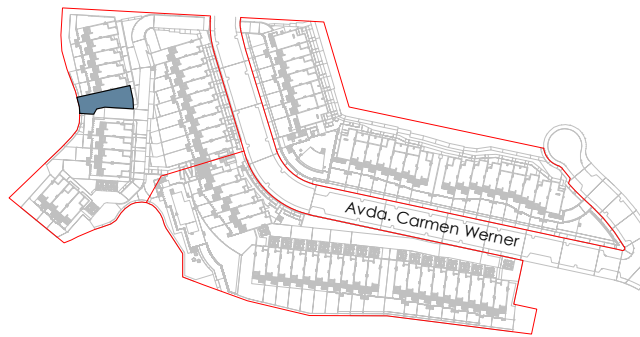


EMPLAZAMIENTO

Documento no Contractual ni Vinculante. La información y material gráfico que aparecen en este documento son meramente indicativos, no tienen valor contractual y por lo tanto podrán experimentar modificaciones por distintos motivos, tales como exigencias técnicas, legales o a iniciativa de la Dirección Facultativa del proyecto. La jardinería, decoración y mobiliario, infografía y/o cualquier otra información gráfica se han introducido con una función meramente decorativa y por lo tanto no vinculante. El resto de la información referida al Decreto 218/2005 de la Junta de Andalucía está a completa disposición en nuestras oficinas para su consulta.

Rough Translation. Information, computer graphics and all the graphic documentation that appear in this brochure are merely indicative, have no contractual value and are experimental due to technical, legal or initiative requirements of the Project Management. The gardening, decoration and furniture are merely decorative and not binding. The other information referred to in D. 218/2005 of the Junta de Andalucía, is available in our offices for consultation.

SOLEIA
LIVING EL CHAPARRAL



SOLEIA LIVING El Chaparral
MIJAS (MÁLAGA)

VIVIENDA 62

TIPO A5

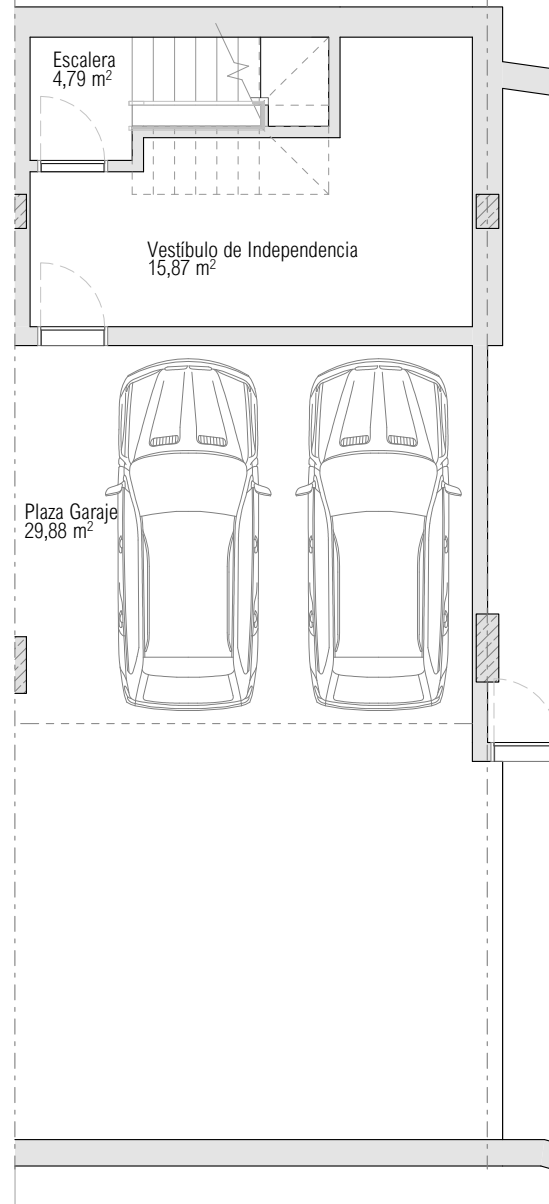
4 DORMITORIOS

SUPERFICIES

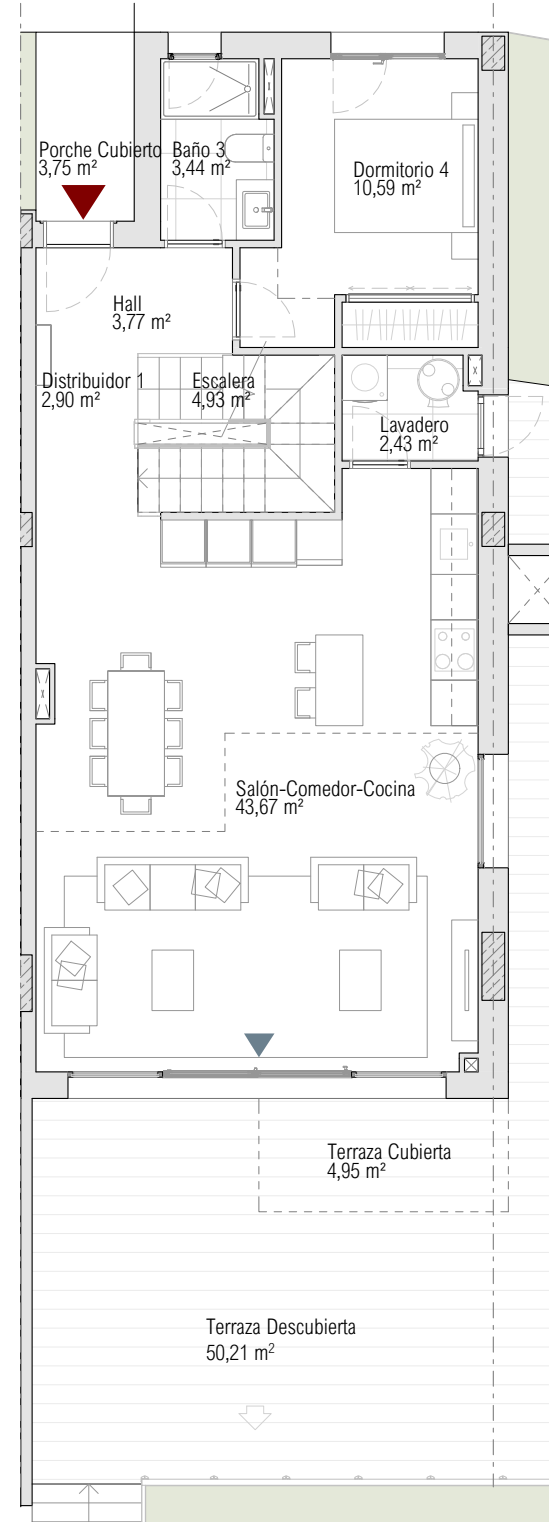
Parcela Privativa	214,95 m²
Jardín	68,20 m²
Superficie Construida Vivienda	164,14 m ²
Superficie Construida Sótano	58,56 m ²
Superficie Construida Terrazas	65,22 m ²
Construida Total	287,92 m²
Superficies BOJA	
Superficie BOJA Útil	146,04 m ²
Superficie BOJA Construida	180,55 m ²



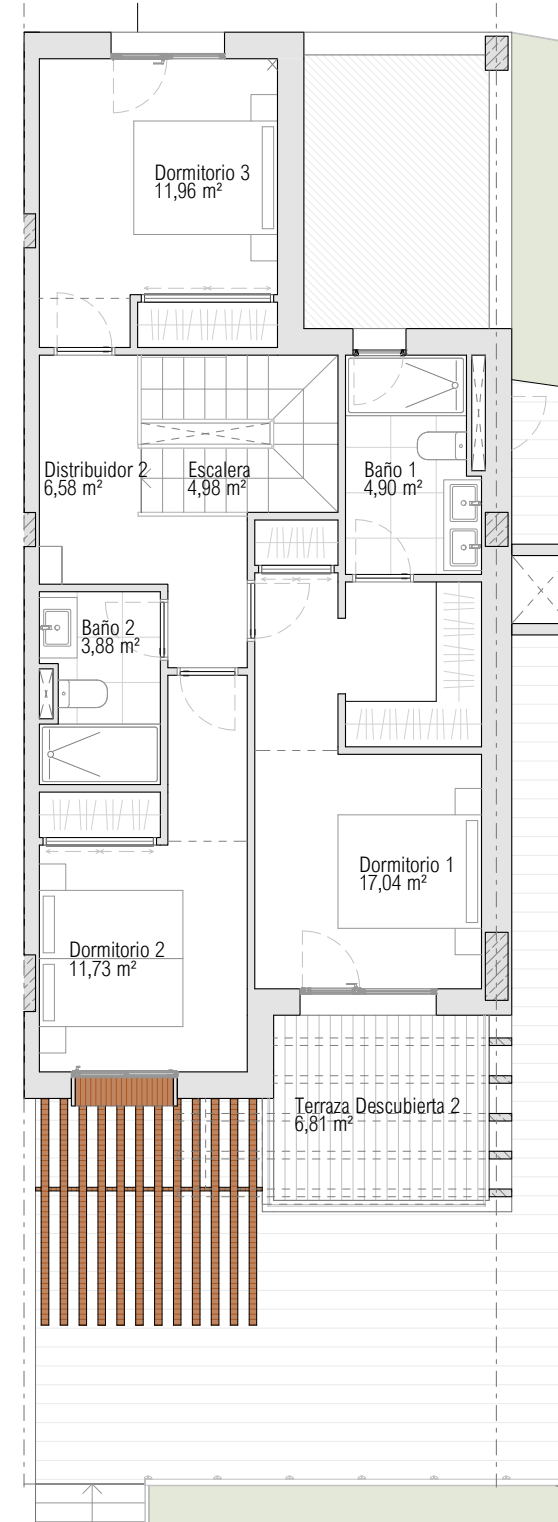
PLANTA SÓTANO



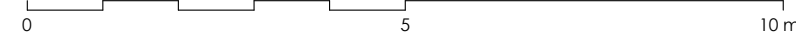
PLANTA BAJA



PLANTA ALTA



ESCALA GRÁFICA



Documento no Contractual ni Vinculante. La información y material gráfico que aparecen en este documento son meramente indicativos, no tienen valor contractual y por lo tanto podrán experimentar modificaciones por distintos motivos, tales como exigencias técnicas, legales o a iniciativa de la Dirección Facultativa del proyecto. La jardinería, decoración y mobiliario, infografía y/o cualquier otra información gráfica se han introducido con una función meramente decorativa y por lo tanto no vinculante. El resto de la información referida al Decreto 218/2005 de la Junta de Andalucía está a completa disposición en nuestras oficinas para su consulta.

Rough Translation. Information, computer graphics and all the graphic documentation that appear in this brochure are merely indicative, have no contractual value and are experimental due to technical, legal or initiative requirements of the Project Management. The gardening, decoration and furniture are merely decorative and not binding. The other information referred to in D. 218/2005 of the Junta de Andalucía, is available in our offices for consultation.