

SOLEIA LIVING El Chaparral  
MIJAS (MÁLAGA)

# VIVIENDA 48

## TIPO B5

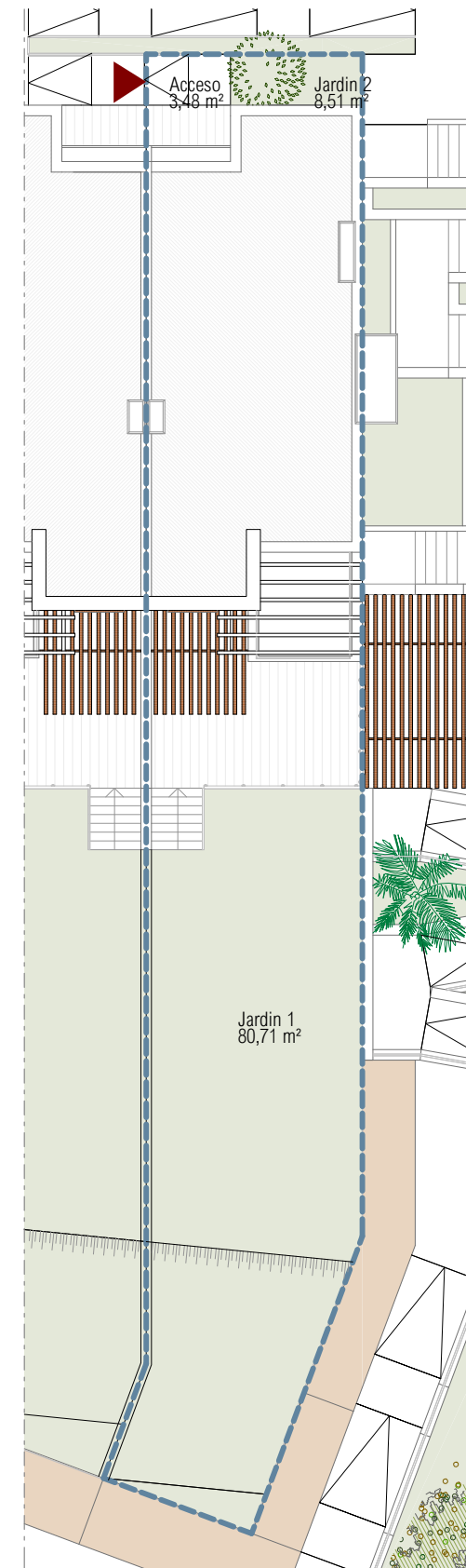
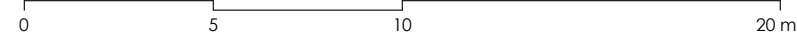
### 3 DORMITORIOS

#### SUPERFICIES

<b>Parcela Privativa</b>	<b>245,70 m<sup>2</sup></b>
<b>Jardín</b>	<b>122,91 m<sup>2</sup></b>
Superficie Construida Vivienda	152,78 m <sup>2</sup>
Superficie Construida Sótano	67,54 m <sup>2</sup>
Superficie Construida Terrazas	45,84 m <sup>2</sup>
<b>Construida Total</b>	<b>266,16 m<sup>2</sup></b>
<b>Superficies BOJA</b>	
Superficie BOJA Útil	132,23 m <sup>2</sup>
Superficie BOJA Construida	168,06 m <sup>2</sup>



ESCALA GRÁFICA

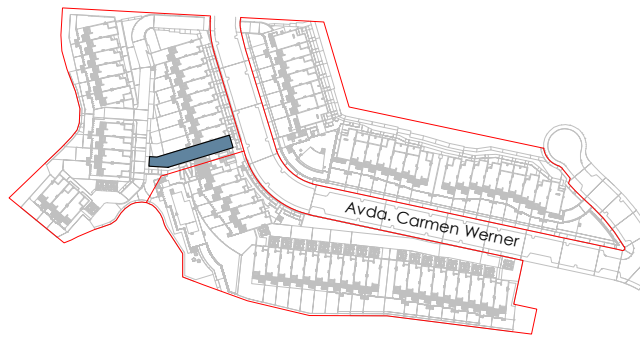


EMPLAZAMIENTO

**Documento no Contractual ni Vinculante.** La información y material gráfico que aparecen en este documento son meramente indicativos, no tienen valor contractual y por lo tanto podrán experimentar modificaciones por distintos motivos, tales como exigencias técnicas, legales o a iniciativa de la Dirección Facultativa del proyecto. La jardinería, decoración y mobiliario, infografía y/o cualquier otra información gráfica se han introducido con una función meramente decorativa y por lo tanto no vinculante. El resto de la información referida al Decreto 218/2005 de la Junta de Andalucía está a completa disposición en nuestras oficinas para su consulta.

**Rough Translation.** Information, computer graphics and all the graphic documentation that appear in this brochure are merely indicative, have no contractual value and are experimental due to technical, legal or initiative requirements of the Project Management. The gardening, decoration and furniture are merely decorative and not binding. The other information referred to in D. 218/2005 of the Junta de Andalucía, is available in our offices for consultation.

SOLEIA  
LIVING EL CHAPARRAL



SOLEIA LIVING El Chaparral  
MIJAS (MÁLAGA)

# VIVIENDA 48

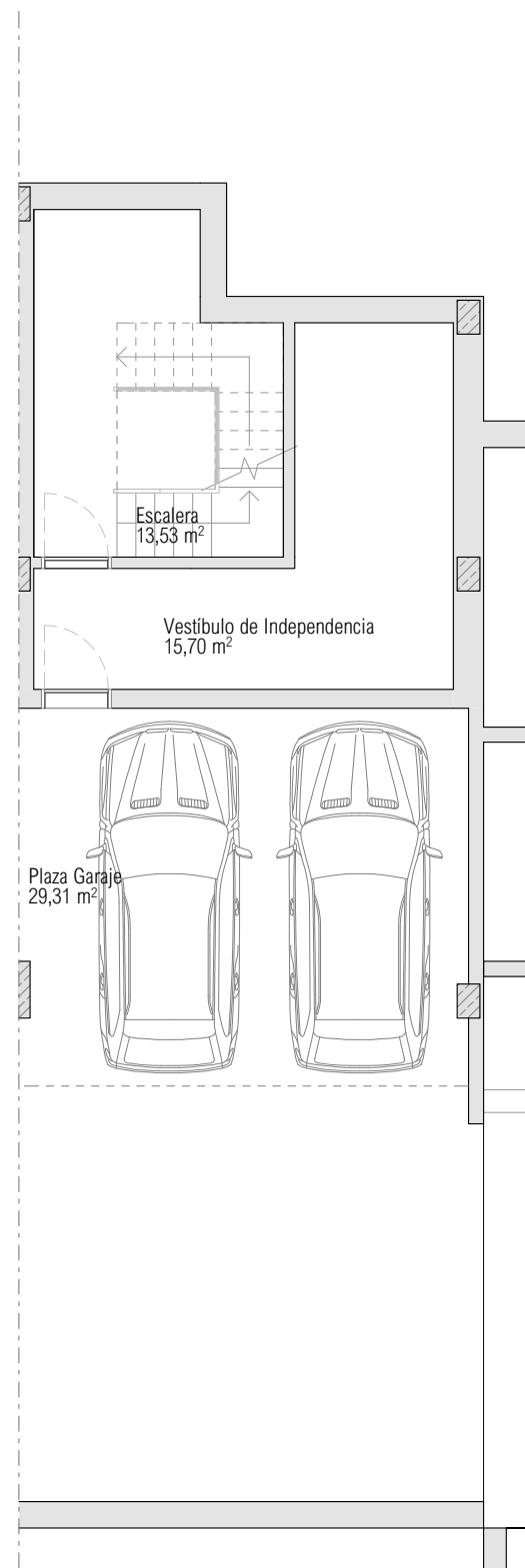
TIPO B5  
3 DORMITORIOS

## SUPERFICIES

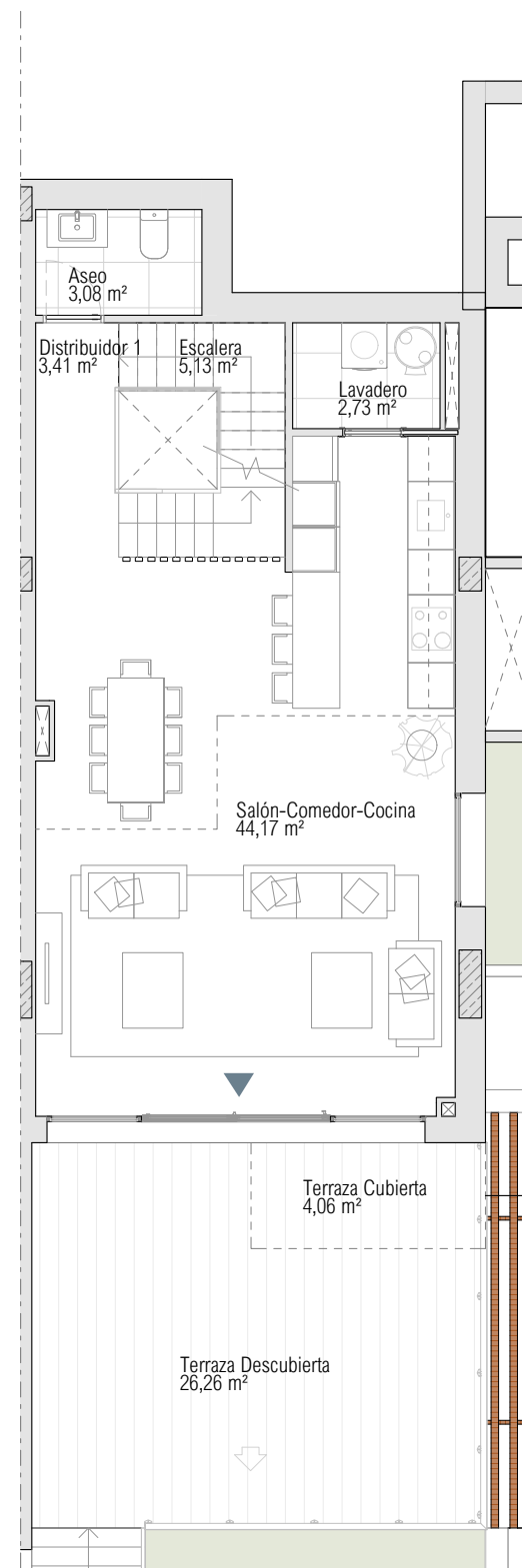
Parcela Privativa	245,70 m <sup>2</sup>
Jardín	122,91 m <sup>2</sup>
Superficie Construida Vivienda	152,78 m <sup>2</sup>
Superficie Construida Sótano	67,54 m <sup>2</sup>
Superficie Construida Terrazas	45,84 m <sup>2</sup>
<b>Construida Total</b>	<b>266,16 m<sup>2</sup></b>
<b>Superficies BOJA</b>	
Superficie BOJA Útil	132,23 m <sup>2</sup>
Superficie BOJA Construida	168,06 m <sup>2</sup>



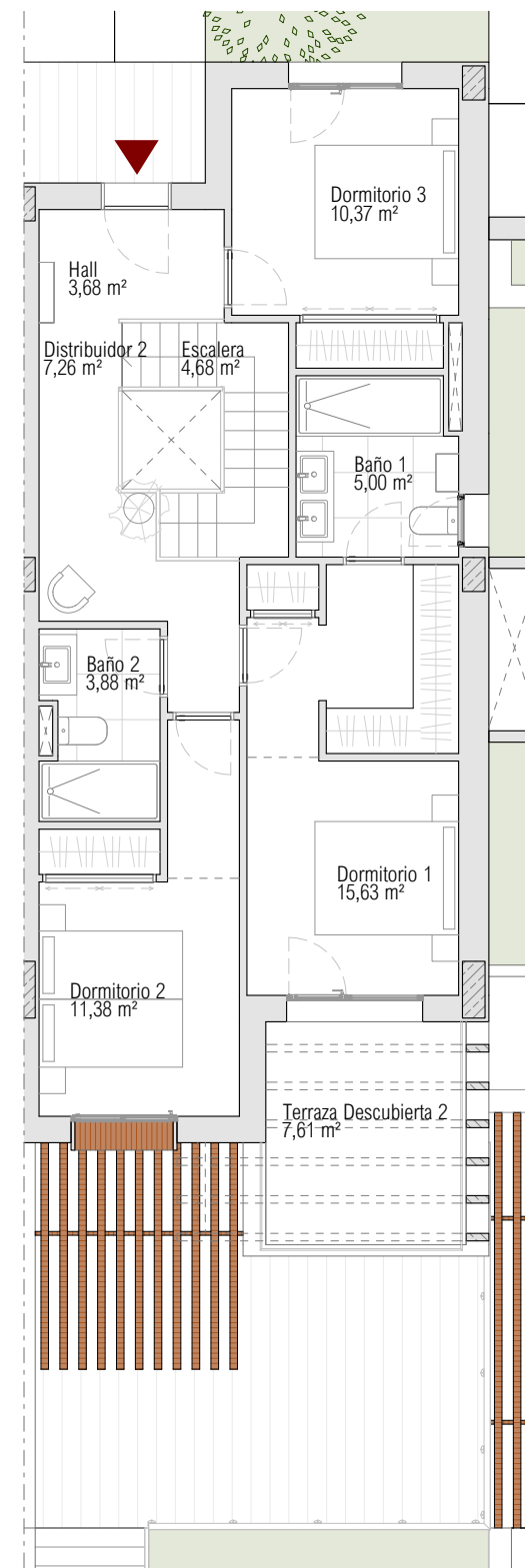
PLANTA SÓTANO



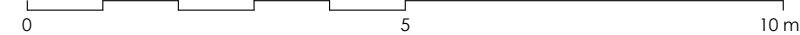
PLANTA BAJA



PLANTA ALTA



ESCALA GRÁFICA



**Documento no Contractual ni Vinculante.** La información y material gráfico que aparecen en este documento son meramente indicativos, no tienen valor contractual y por lo tanto podrán experimentar modificaciones por distintos motivos, tales como exigencias técnicas, legales o a iniciativa de la Dirección Facultativa del proyecto. La jardinería, decoración y mobiliario, infografía y/o cualquier otra información gráfica se han introducido con una función meramente decorativa y por lo tanto no vinculante. El resto de la información referida al Decreto 218/2005 de la Junta de Andalucía está a completa disposición en nuestras oficinas para su consulta.

**Rough Translation.** Information, computer graphics and all the graphic documentation that appear in this brochure are merely indicative, have no contractual value and are experimental due to technical, legal or initiative requirements of the Project Management. The gardening, decoration and furniture are merely decorative and not binding. The other information referred to in D. 218/2005 of the Junta de Andalucía, is available in our offices for consultation.

SOLEIA  
LIVING EL CHAPARRAL