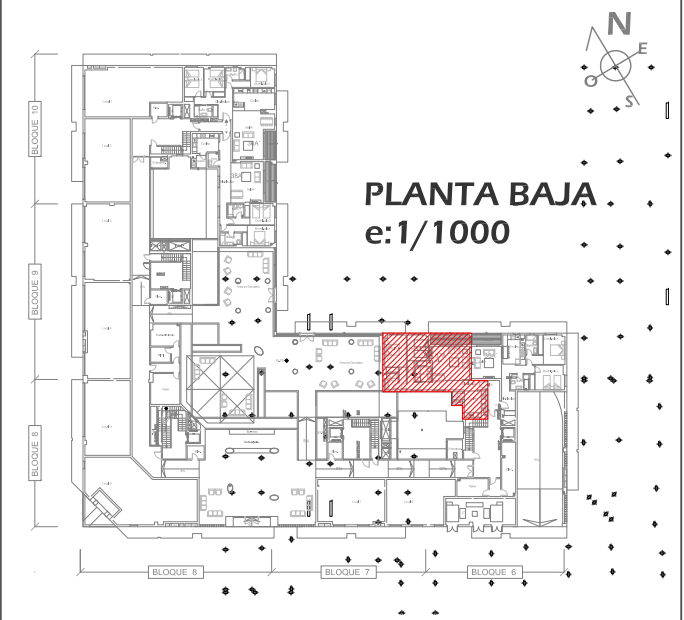


# RESIDENCIAL ALBATROS XIV



BLOQUE 6  
APARTAMENTO Bajo 04



### Superficies

Distribuidor / Corridor	3,87 m <sup>2</sup>
Cocina / Kitchen	9,55 m <sup>2</sup>
Salón - Comedor / Living Room	27,70 m <sup>2</sup>
Paso/ Passage	4,52 m <sup>2</sup>
Dormitorio 1 Principal / Master Bedroom	15,81 m <sup>2</sup>
Baño 1 / Bathroom 1	3,69 m <sup>2</sup>
Dormitorio 2 / Bedroom	11,82 m <sup>2</sup>
Baño 2 Principal / Master Bathroom	4,05 m <sup>2</sup>
Terraza / Terrace	6,75 m <sup>2</sup>
Lavadero / Laundry	2,20 m <sup>2</sup>
<b>TOTAL</b>	<b>89,96 m<sup>2</sup></b>

Nota: Esta documentación no es de carácter contractual. El resultado final puede verse afectado por cambios de razones técnicas, económicas, comerciales o exigencias municipales.