

Vivienda 4



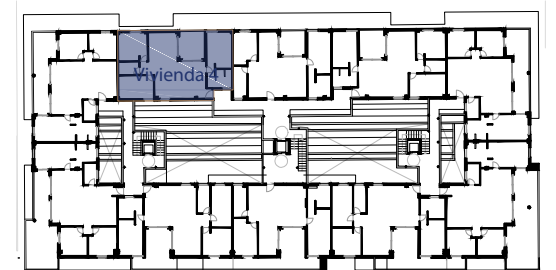
ARMONÍA
SAN PEDRO

by



GOWERLA

ESCALERA 2 - NIVEL 1 - VIVIENDA 4



Escala 1 / 50



Superficie Construida <i>(Incluye P.P. zonas comunes)</i>	131,77 M ²
Superficie Construida Vivienda	112,50 M ²
Superficie Útil Interior	92,27 M ²
Superficie Terrazas	10,84 M ²
Sup. útil total	97,69 M²

Las superficies indicadas están calculadas conforme al Decreto 218/2005 de información al consumidor en la compraventa y arrendamiento de viviendas.

Promueve:



Proyecta:

