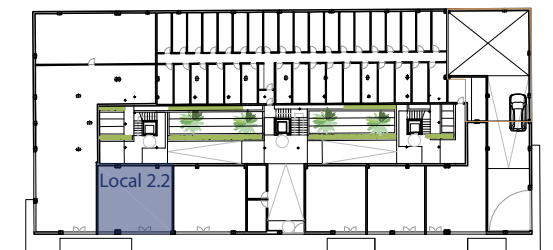
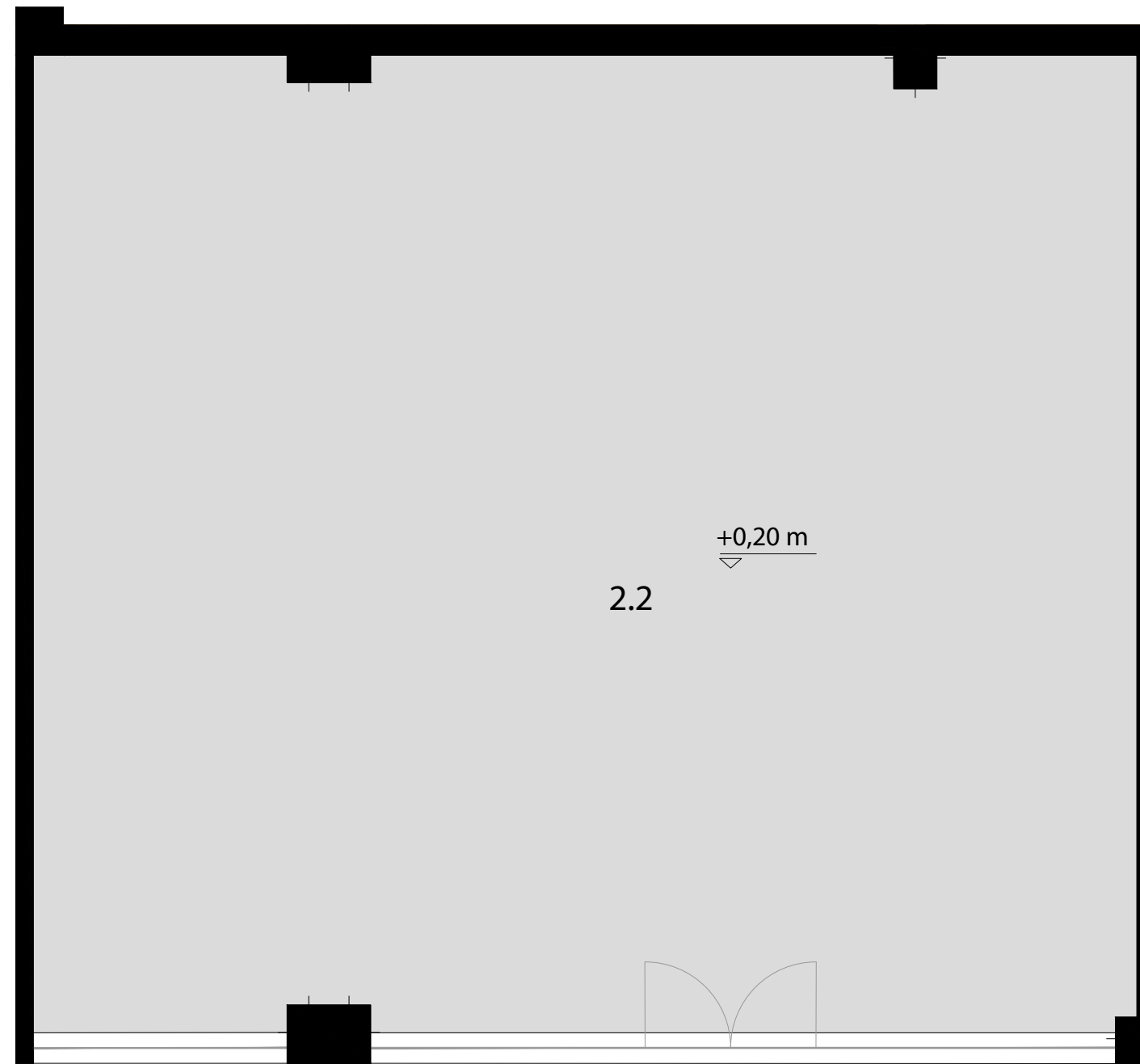


by



GOWERLA



Escala 1 / 50



Superficie Construida <i>(Incluye P.P. zonas comunes)</i>	91,46 M ²
Superficie Construida Local	78,08 M ²
Superficie Útil Interior	72,15 M ²
Superficie Terrazas	0 M ²
Sup. útil total	72,15 M²

Las superficies indicadas están calculadas conforme al Decreto 218/2005 de información al consumidor en la compraventa y arrendamiento de viviendas.

Promueve:



Proyecta:



Local 2.2



Acceso Local 2.2

+0,20 m