



Vivienda 3



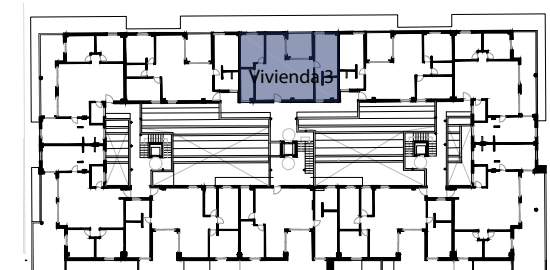
ARMONÍA
SAN PEDRO

by



GOWERLA

ESCALERA 2 - NIVEL 1 - VIVIENDA 3



Escala 1 / 50

0 1 2 3

Superficie Construida (Incluye P.P. zonas comunes) 114,05 M²

Superficie Construida Vivienda 97,37 M²

Superficie Útil Interior 81,92 M²

Superficie Terrazas 9,52 M²

Sup. útil total 86,68 M²

Las superficies indicadas están calculadas conforme al Decreto 218/2005 de información al consumidor en la compraventa y arrendamiento de viviendas.

Promueve:



Proyecta:

