

# Vivienda 10



La información en él contenida puede sufrir modificaciones a lo largo del proceso de diseño arquitectónico y obra. Todo el mobiliario que se muestra en este plano, incluido el de la cocina, se ha incluido a efectos meramente orientativos y decorativos.



# ARMONÍA

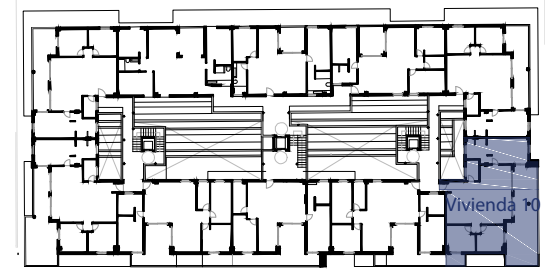
SAN PEDRO

by



# GOWERLA

ESCALERA 3 - NIVEL 1 - VIVIENDA 10



Escala 1 / 50



Superficie Construida <i>(Incluye P.P. zonas comunes)</i>	132,66 M <sup>2</sup>
Superficie Construida Vivienda	113,26 M <sup>2</sup>
Superficie Útil Interior	97,55 M <sup>2</sup>
Superficie Terrazas	43,34 M <sup>2</sup>
<b>Sup. útil total</b>	<b>107,31 M<sup>2</sup></b>

Las superficies indicadas están calculadas conforme al Decreto 218/2005 de información al consumidor en la compraventa y arrendamiento de viviendas.

Promueve:



Proyecta:

