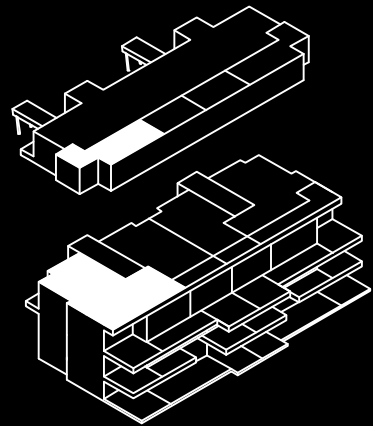


B4E1+2A

3 Dormitorio/s
2 Baño/s
2 Terraza/s

Bloque 4

Superficie útil:
98,58 m²



SUPERFICIES APROXIMADAS:

| | SUP. DE PROYECTO | DECRETO 218/2005 |
|--|-----------------------|-----------------------|
| Superficie útil interior | 98,58 m ² | |
| Superficie de terraza | 121,77 m ² | |
| Total superficie útil | 220,35 m ² | 108,44 m ² |
| <i>*Incluye útil interior y útil terrazas.</i> | | |
| Superficie de jardín | - | |
| Total superficie construida | 135,05 m ² | 148,55 m ² |
| <i>*Incluye construida interior, de terraza y zona común proporcional.</i> | | |

Versión: 08/05/2024

