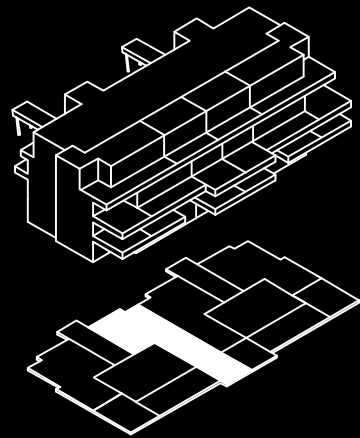


B7E1-1C

Bloque 7

3 Dormitorio/s
2 Baño/s
1 Terraza/s

Superficie útil:
93,76 m²



SUPERFICIES APROXIMADAS:

| | SUP. DE PROYECTO | DECRETO 218/2005 |
|--|-----------------------|-----------------------|
| Superficie útil interior | 93,76 m ² | |
| Superficie de terraza | 23,03 m ² | |
| Total superficie útil | 116,79 m ² | 103,14 m ² |
| <i>*Incluye útil interior y útil terrazas.</i> | | |
| Superficie de jardín | 54,83 m ² | |
| Total superficie construida | 123,69 m ² | 136,06 m ² |
| <i>*Incluye construida interior, de terraza y zona común proporcional.</i> | | |

Versión: 08/05/2024

