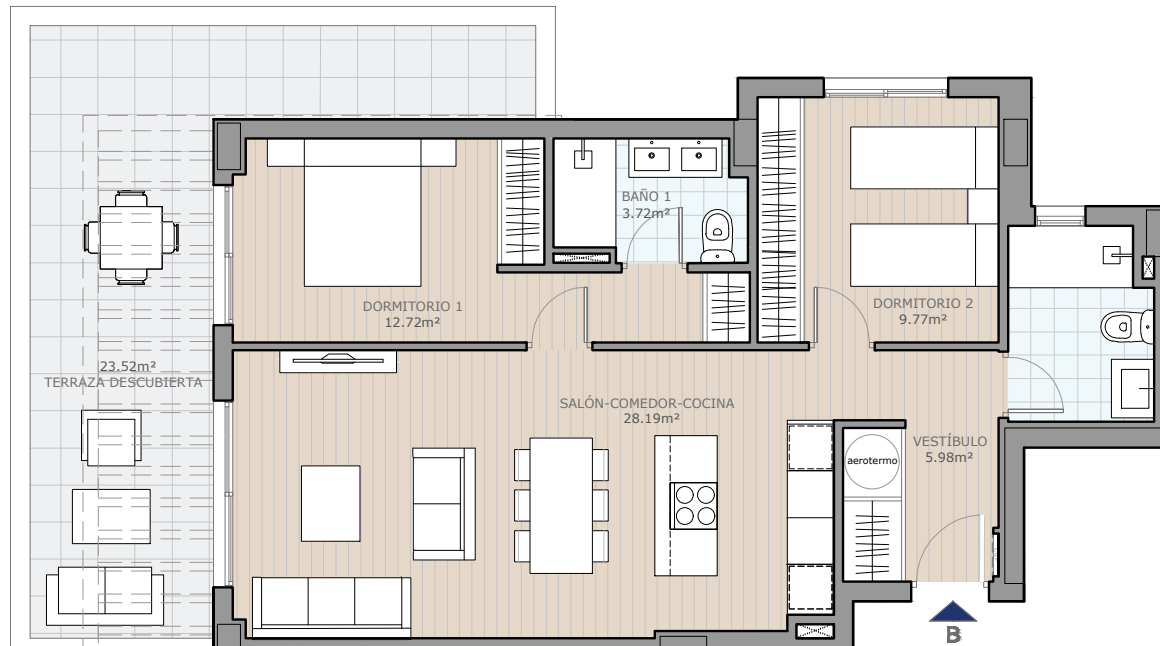


Residencial BIZNAGA

BLOQUE 1 - PORTAL 2 - PLANTA CUARTA



BLOQUE 1 - PORTAL 2 - PLANTA CUARTA - VIVIENDA B



Documentación informativa sin carácter contractual y meramente ilustrativa sujeta a modificaciones necesarias por exigencias de orden técnico, jurídico o comercial de la dirección facultativa o autoridad competente. Las infografías de las fachadas, elementos comunes y restantes espacios orientativos y podrán ser objeto de verificación o modificación en los proyectos técnicos. El mobiliario de las infografías interiores no está incluido, los acabados, calidades, colores, equipamiento, aparatos sanitarios y muebles de cocina son una aproximación meramente representativa y el equipamiento de las viviendas será el indicado en la correspondiente memoria de calidades. La certificación energética se corresponde con la establecida en el proyecto en trámite.

Toda la información y entrega de documentación se llevará a cabo conforme a lo dispuesto en el Real Decreto 515/1989 y demás normas que pudieran complementarlo ya sean de carácter estatal o autonómico.

Superficies

Superficie Útil Interior	64,89 m ²
Superficie Útil Exterior Cubierta	0,00 m ²
Superficie Útil Exterior Descubierta	23,22 m ²
Superficie Útil Total	88,11 m ²
Superficie Construida	75,92 m²

La superficie construida incluye el 100 % de los espacios exteriores cubiertos.

SUPERFICIES SEGUN DECRETO 218/2005

Superficie Útil	71,38 m ²
Superficie Construida	100,99 m²

Localización

AVENIDA COMARES, CALLE PIZARRA, CALLE BENAHAVIS
LAS LAGUNAS. MIJAS COSTA. MÁLAGA

