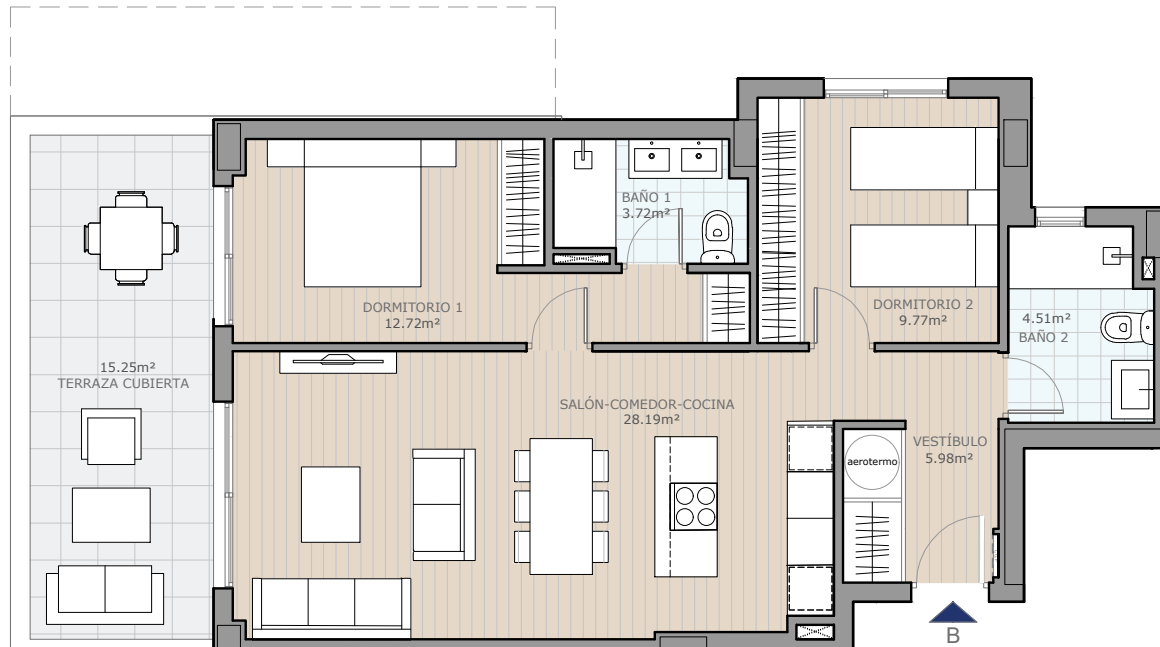


# Residencial BIZNAGA

## BLOQUE 1 - PORTAL 2 - PLANTA TERCERA



### BLOQUE 1 - PORTAL 2 - PLANTA TERCERA - VIVIENDA B



Documentación informativa sin carácter contractual y meramente ilustrativa sujeta a modificaciones necesarias por exigencias de orden técnico, jurídico o comercial de la dirección facultativa o autoridad competente. Las infografías de las fachadas, elementos comunes y restantes espacios orientativos y podrán ser objeto de verificación o modificación en los proyectos técnicos. El mobiliario de las infografías interiores no está incluido, los acabados, calidades, colores, equipamiento, aparatos sanitarios y muebles de cocina son una aproximación meramente representativa y el equipamiento de las viviendas será el indicado en la correspondiente memoria de calidades. La certificación energética se corresponde con la establecida en el proyecto en trámite.

Toda la información y entrega de documentación se llevará a cabo conforme a lo dispuesto en el Real Decreto 515/1989 y demás normas que pudieran complementarlo ya sean de carácter estatal o autonómico.

## Superficies

Superficie Útil Interior	64,89 m <sup>2</sup>
Superficie Útil Exterior Cubierta	14,95 m <sup>2</sup>
Superficie Útil Exterior Descubierta	0,00 m <sup>2</sup>
Superficie Útil Total	79,84 m <sup>2</sup>
<b>Superficie Construida</b>	<b>93,76 m<sup>2</sup></b>

La superficie construida incluye el 100 % de los espacios exteriores cubiertos.

SUPERFICIES SEGUN DECRETO 218/2005

Superficie Útil	71,38 m <sup>2</sup>
<b>Superficie Construida</b>	<b>99,24 m<sup>2</sup></b>

## Localización

AVENIDA COMARES, CALLE PIZARRA, CALLE BENAHAIVIS  
LAS LAGUNAS. MIJAS COSTA. MÁLAGA

