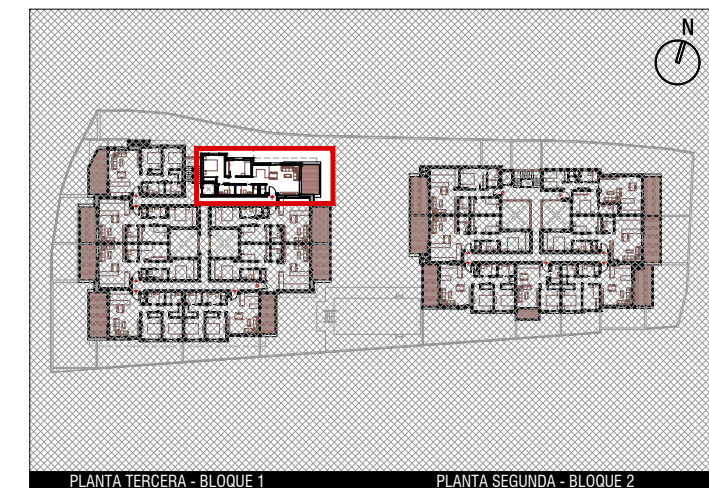


VISTA LATERAL DERECHO - BLOQUE 1



PLANTA TERCERA - BLOQUE 1

PLANTA SEGUNDA - BLOQUE 2



(BLOQUE 1) PLANTA TERCERA - APARTAMENTO A

Superficie útil interior (100%) + exterior (50%)	62,10 m ²
Superficie construida interior + exterior cubierto	77,00 m ²
Superficie construida cubierta + zona común	90,31 m ²
Superficie útil DECRETO BOJA 218/2005	62,10 m²
Superficie construida DECRETO BOJA 218/2005	87,81 m²

Este documento es de carácter informativo y podrá experimentar variaciones por exigencias técnicas del proyecto. Todo el mobiliario, incluido el de la cocina, es meramente informativo. Las superficies indicadas están calculadas conforme al Decreto 218/2005 de Información al consumidor en la compraventa y arrendamiento de viviendas de Andalucía. Las superficies expresadas pueden experimentar modificaciones por razones de índole técnica en el desarrollo del proyecto de ejecución o durante la ejecución de las obras.