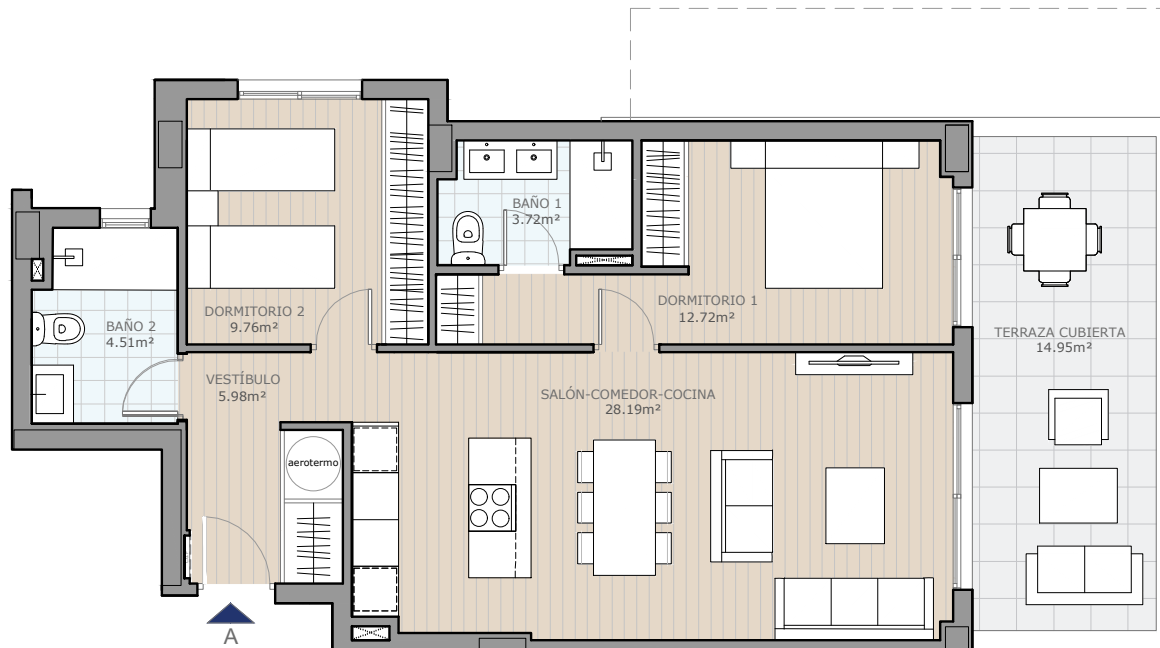


Residencial BIZNAGA

BLOQUE 1 - PORTAL 1 - PLANTA TERCERA



BLOQUE 1 - PORTAL 1 - PLANTA TERCERA - VIVIENDA A



Documentación informativa sin carácter contractual y meramente ilustrativa sujeta a modificaciones necesarias por exigencias de orden técnico, jurídico o comercial de la dirección facultativa o autoridad competente. Las infografías de las fachadas, elementos comunes y restantes espacios orientativos y podrán ser objeto de verificación o modificación en los proyectos técnicos. El mobiliario de las infografías interiores no está incluido, los acabados, calidades, colores, equipamiento, aparatos sanitarios y muebles de cocina son una aproximación meramente representativa y el equipamiento de las viviendas será el indicado en la correspondiente memoria de calidades. La certificación energética se corresponde con la establecida en el proyecto en trámite.

Toda la información y entrega de documentación se llevará a cabo conforme a lo dispuesto en el Real Decreto 515/1989 y demás normas que pudieran complementarlo ya sean de carácter estatal o autonómico.

Superficies

| | |
|--------------------------------------|----------------------------|
| Superficie Útil Interior | 64,88 m ² |
| Superficie Útil Exterior Cubierta | 14,95 m ² |
| Superficie Útil Exterior Descubierta | 0,00 m ² |
| Superficie Útil Total | 79,83 m ² |
| Superficie Construida | 93,61 m² |

La superficie construida incluye el 100 % de los espacios exteriores cubiertos.

SUPERFICIES SEGUN DECRETO 218/2005

| | |
|------------------------------|----------------------------|
| Superficie Útil | 71,37 m ² |
| Superficie Construida | 99,06 m² |

Localización

AVENIDA COMARES, CALLE PIZARRA, CALLE BENAHAIVIS
LAS LAGUNAS. MIJAS COSTA. MÁLAGA

