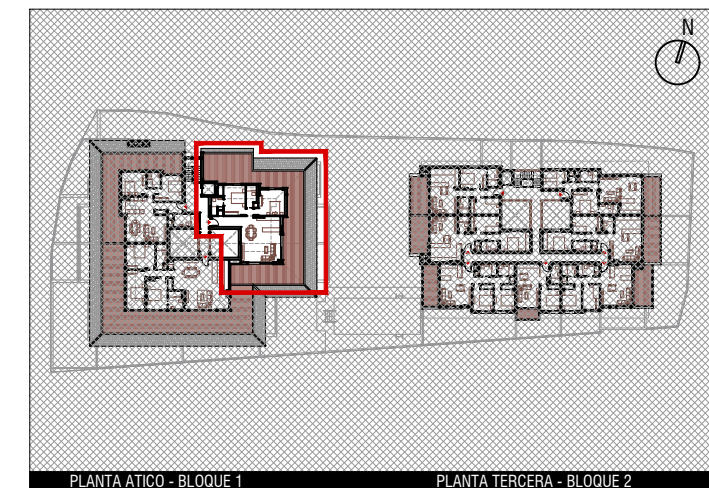
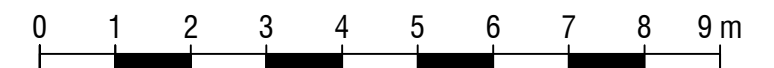


VISTA LATERAL DERECHO - BLOQUE 1



PLANTA ATICO - BLOQUE 1

PLANTA TERCERA - BLOQUE 2



**(BLOQUE 1) PLANTA ATICO - APARTAMENTO A**

Superficie útil interior (100%) + exterior (50%)	129,60 m <sup>2</sup>
Superficie construida interior + exterior cubierto	94,00 m <sup>2</sup>
Superficie construida cubierta + zona común	109,97 m <sup>2</sup>
<b>Superficie útil DECRETO BOJA 218/2005</b>	<b>86,96 m<sup>2</sup></b>
<b>Superficie construida DECRETO BOJA 218/2005</b>	<b>126,23 m<sup>2</sup></b>

Este documento es de carácter informativo y podrá experimentar variaciones por exigencias técnicas del proyecto. Todo el mobiliario, incluido el de la cocina, es meramente informativo. Las superficies indicadas están calculadas conforme al Decreto 218/2005 de Información al consumidor en la compraventa y arrendamiento de viviendas de Andalucía. Las superficies expresadas pueden experimentar modificaciones por razones de índole técnica en el desarrollo del proyecto de ejecución o durante la ejecución de las obras.