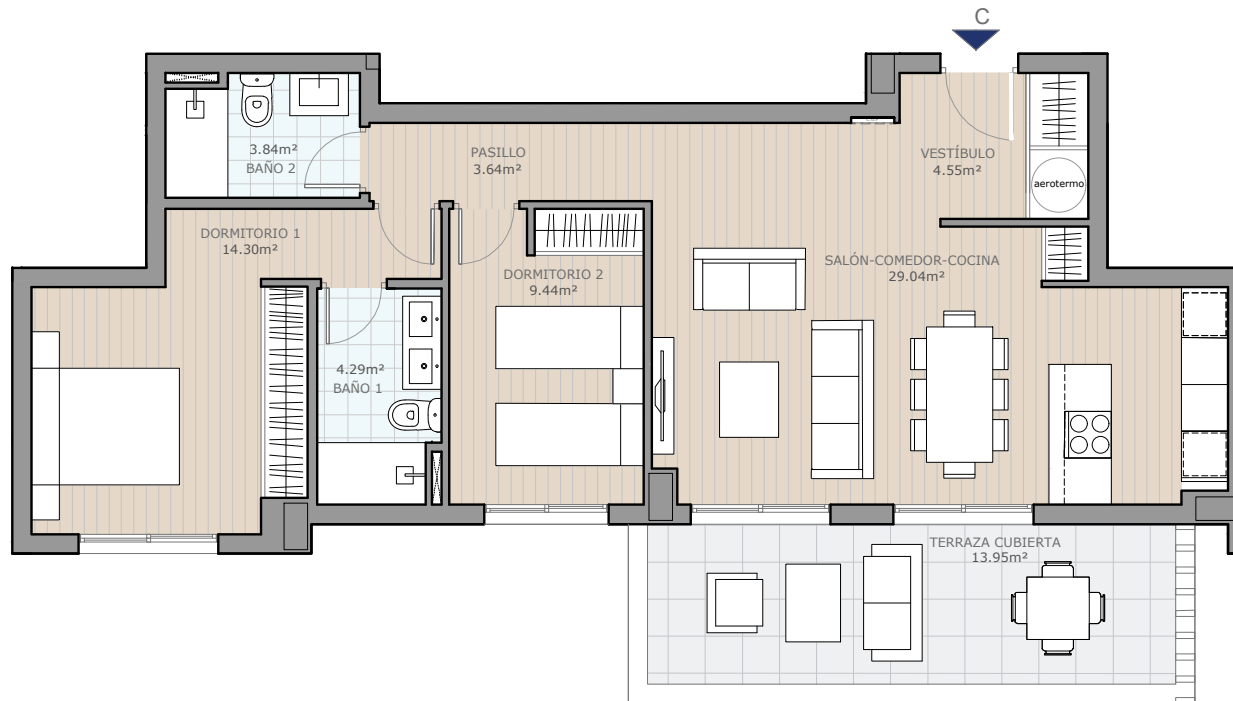
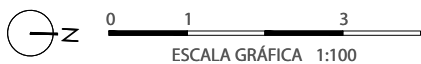


# Residencial BIZNAGA

## BLOQUE 1 - PORTAL 1 - PLANTA SEGUNDA



## BLOQUE 1 - PORTAL 1 - PLANTA SEGUNDA - VIVIENDA C



Documentación informativa sin carácter contractual y meramente ilustrativa sujeta a modificaciones necesarias por exigencias de orden técnico, jurídico o comercial de la dirección facultativa o autoridad competente. Las infografías de las fachadas, elementos comunes y restantes espacios orientativas y podrán ser objeto de verificación o modificación en los proyectos técnicos. El mobiliario de las infografías interiores no está incluido, los acabados, calidades, colores, equipamiento, aparatos sanitarios y muebles de cocina son una aproximación meramente representativa y el equipamiento de las viviendas será el indicado en la correspondiente memoria de calidades. La certificación energética se corresponde con la establecida en el proyecto en trámite.

Toda la información y entrega de documentación se llevará a cabo conforme a lo dispuesto en el Real Decreto 515/1989 y demás normas que pudieran complementarlo ya sean de carácter estatal o autonómico.

## Superficies

|                                      |                            |
|--------------------------------------|----------------------------|
| Superficie Útil Interior             | 69,10 m <sup>2</sup>       |
| Superficie Útil Exterior Cubierta    | 13,95 m <sup>2</sup>       |
| Superficie Útil Exterior Descubierta | 0,00 m <sup>2</sup>        |
| Superficie Útil Total                | 83,05 m <sup>2</sup>       |
| <b>Superficie Construida</b>         | <b>96,74 m<sup>2</sup></b> |

La superficie construida incluye el 100 % de los espacios exteriores cubiertos.

### SUPERFICIES SEGUN DECRETO 218/2005

|                              |                             |
|------------------------------|-----------------------------|
| Superficie Útil              | 76,01 m <sup>2</sup>        |
| <b>Superficie Construida</b> | <b>104,38 m<sup>2</sup></b> |

## Localización

AVENIDA COMARES, CALLE PIZARRA, CALLE BENAHAVIS  
LAS LAGUNAS. MIJAS COSTA. MÁLAGA

