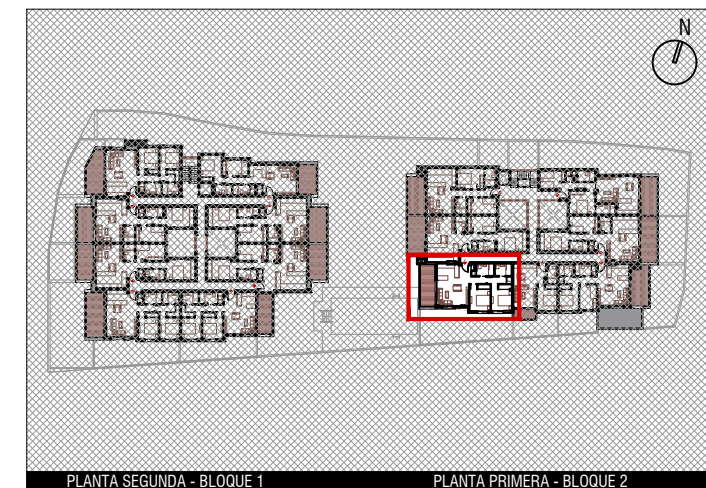
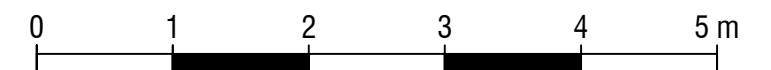


VISTA LATERAL IZQUIERDA - BLOQUE 2



PLANTA SEGUNDA - BLOQUE 1

PLANTA PRIMERA - BLOQUE 2



(BLOQUE 2) PLANTA PRIMERA - APARTAMENTO E

Superficie útil interior (100%) + exterior (50%)	68,85 m ²
Superficie construida interior + exterior cubierto	84,90 m ²
Superficie construida cubierta + zona común	100,03 m ²
Superficie útil DECRETO BOJA 218/2005	68,85 m²
Superficie construida DECRETO BOJA 218/2005	93,98 m²

Este documento es de carácter informativo y podrá experimentar variaciones por exigencias técnicas del proyecto. Todo el mobiliario, incluido el de la cocina, es meramente informativo. Las superficies indicadas están calculadas conforme al Decreto 218/2005 de Información al consumidor en la compraventa y arrendamiento de viviendas de Andalucía. Las superficies expresadas pueden experimentar modificaciones por razones de índole técnica en el desarrollo del proyecto de ejecución o durante la ejecución de las obras.