

BLISS HOMES

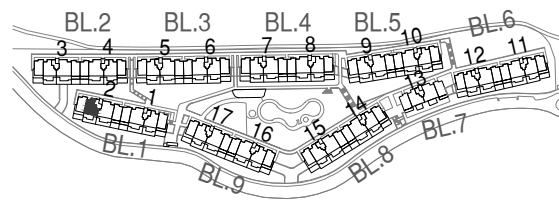
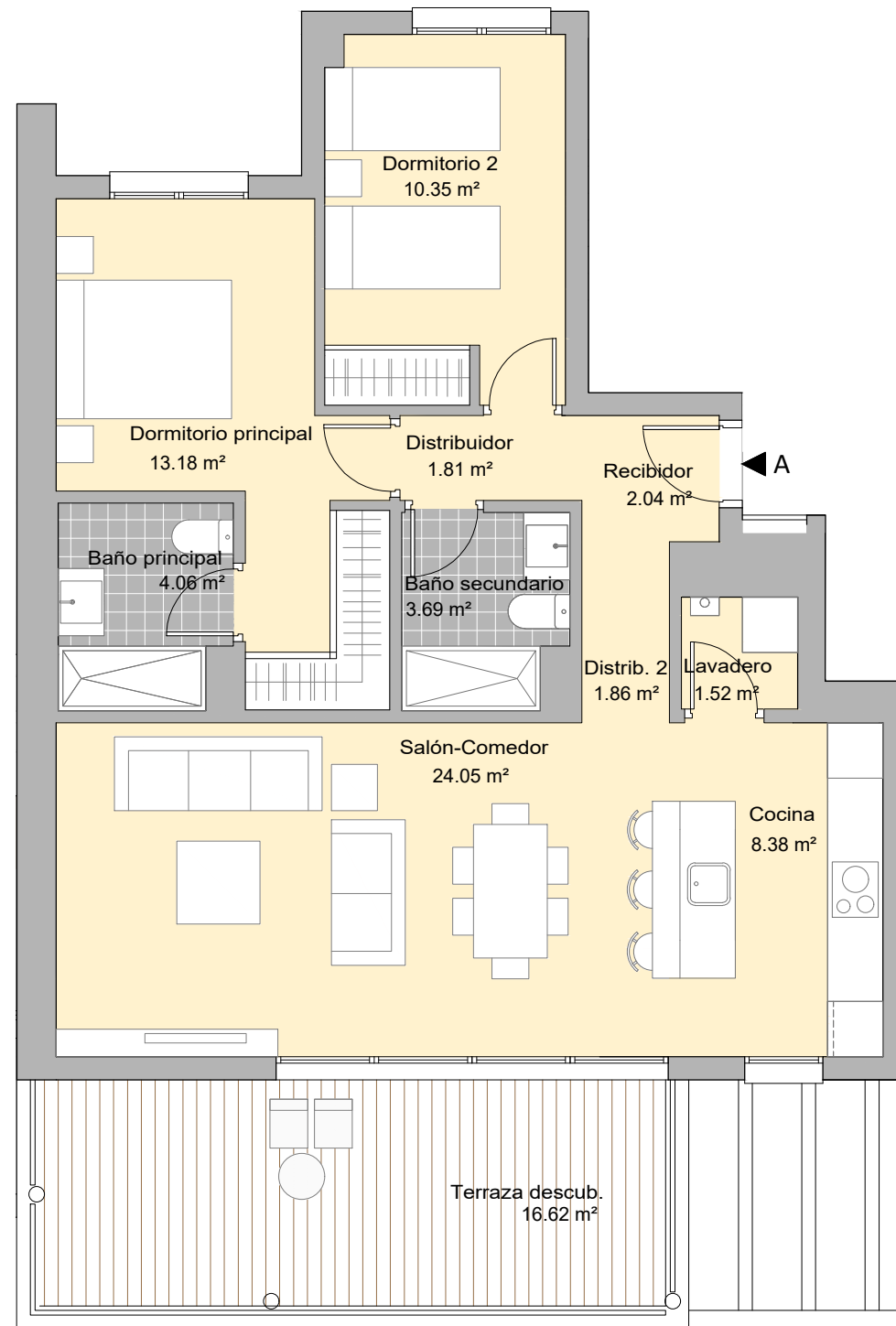
PARCELA 56 DEL SECTOR UR-12

CASARES. MÁLAGA

BLOQUE 1 / PORTAL 2

PLANTA SEGUNDA / VIVIENDA A

	SUP. ÚTIL INT/EXT	
Recibidor	2,04 m ²	int
Salón-Comedor	24,05 m ²	int
Cocina	8,38 m ²	int
Dormitorio Principal	13,18 m ²	int
Dormitorio 2	10,35 m ²	int
Baño Principal	4,06 m ²	int
Baño Secundario	3,69 m ²	int
Distribuidor 1	1,81 m ²	int
Distribuidor 2	1,86 m ²	int
Lavadero	1,52 m ²	int
Terraza Descubierta	16,62 m ²	ext



TOTAL VIVIENDA

Superficie útil Interior	70.94 m ²
Superficie útil exterior	16.62 m ²
Superficie construida con p.p zc.	101.12 m ²

Superficie útil s/Decreto 218/2005 del BOJA	78.03 m ²
Superficie construida s/Decreto 218/2005 del BOJA	111.26 m ²

Neinor HOMES
Construimos casas pensando en personas.

V.08 - ENERO 2024
ESCALA GRÁFICA

