

BLISS HOMES

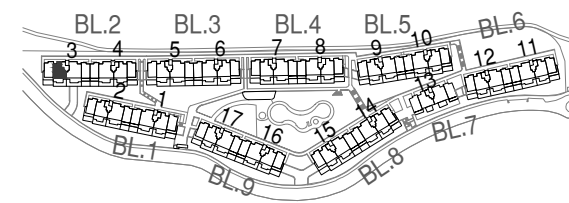
PARCELA 56 DEL SECTOR UR-12

CASARES. MÁLAGA

BLOQUE 2 / PORTAL 3

PLANTA PRIMERA / VIVIENDA A

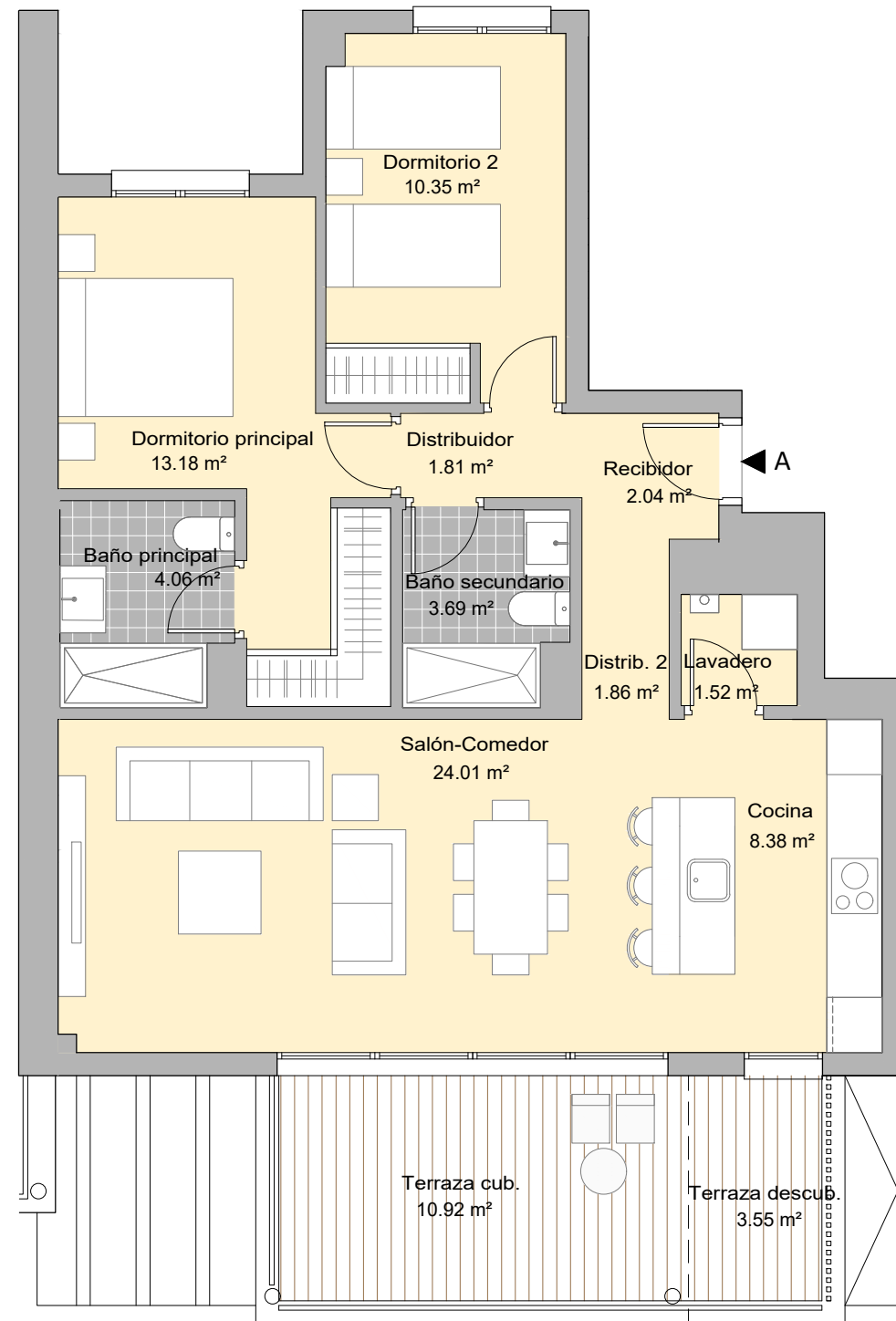
	SUP. ÚTIL INT/EXT	
Recibidor	2,04 m ²	int
Salón-Comedor	24,01 m ²	int
Cocina	8,38 m ²	int
Dormitorio Principal	13,18 m ²	int
Dormitorio 2	10,35 m ²	int
Baño Principal	4,06 m ²	int
Baño Secundario	3,69 m ²	int
Distribuidor 1	1,81 m ²	int
Distribuidor 2	1,86 m ²	int
Lavadero	1,52 m ²	int
Terraza Cubierta	10,92 m ²	ext
Terraza Descubierta	3,55 m ²	ext



TOTAL VIVIENDA

Superficie útil Interior	70.90 m ²
Superficie útil exterior	14.47 m ²
Superficie construida con p.p zc.	99.00 m ²

Superficie útil s/Decreto 218/2005 del BOJA	77.99 m ²
Superficie construida s/Decreto 218/2005 del BOJA	108.89 m ²



Neinor HOMES

Construimos casas pensando en personas.

V.08 - ENERO 2024

ESCALA GRÁFICA



El presente plano no es definitivo, ya que ha sido elaborado conforme al Proyecto Ejecución del Edificio y, por tanto, Neinor Homes se reserva la facultad de incluir las modificaciones necesarias por exigencias técnicas y/o jurídicas u ordenadas por cualesquiera administraciones u organismos públicos, ajustándolo en todo caso al desarrollo de la ejecución de las obras. Los elementos accesorios (por ejemplo, el mobiliario, incluido el de la cocina), son meramente ilustrativos. Los giros de puertas y la distribución de aparatos sanitarios no son vinculantes. Las superficies expresadas son aproximadas, pudiendo experimentar modificaciones por razones de índole técnicas y/o legal en el desarrollo de la ejecución de las obras.