

Advertencia legal: La información que se muestra a continuación ha sido elaborada a partir del Proyecto de Ejecución del edificio y puede sufrir modificaciones por exigencias técnicas, ajustándose en todo caso a los planos as-built contenidos en el Libro del Edificio. Las superficies son aproximadas y la ubicación de aparatos sanitarios, instalaciones y mobiliario, en el caso de incluirse, no necesariamente conforme al plano. Consulte en el punto de venta.

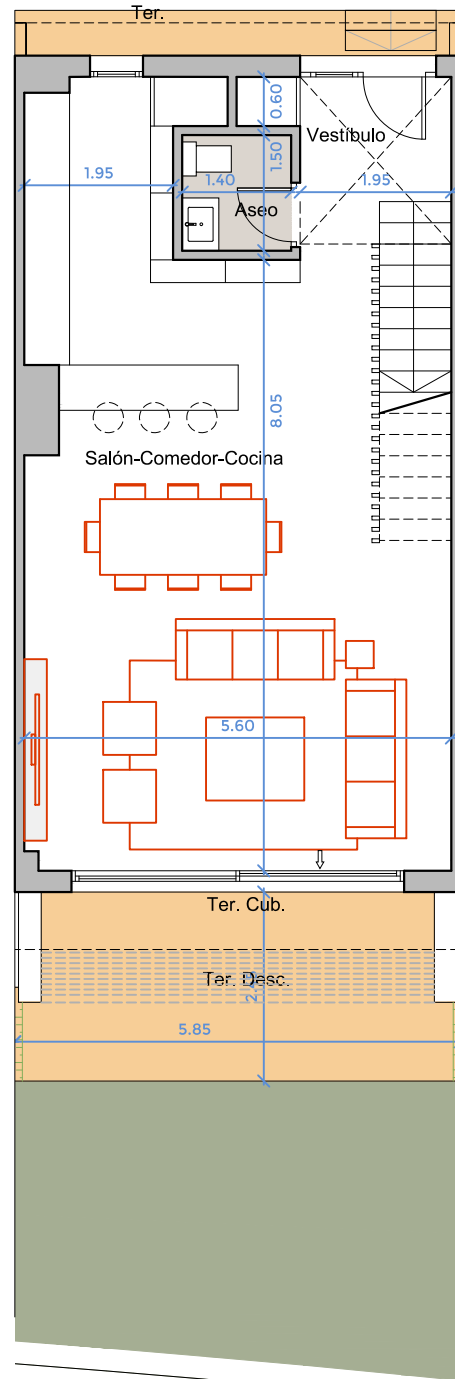
Legal notice: The information shown below has been prepared according to the construction Project of the building and may be modified due to technical requirements, in any case conforming to the as-built plans contained in the Building Record. The surfaces are approximate and the location of sanitary equipment, facilities and furniture, in included, colud not necessarily be according to the plan, check at the point of sale.

# Célere

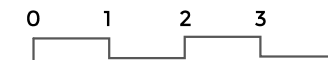
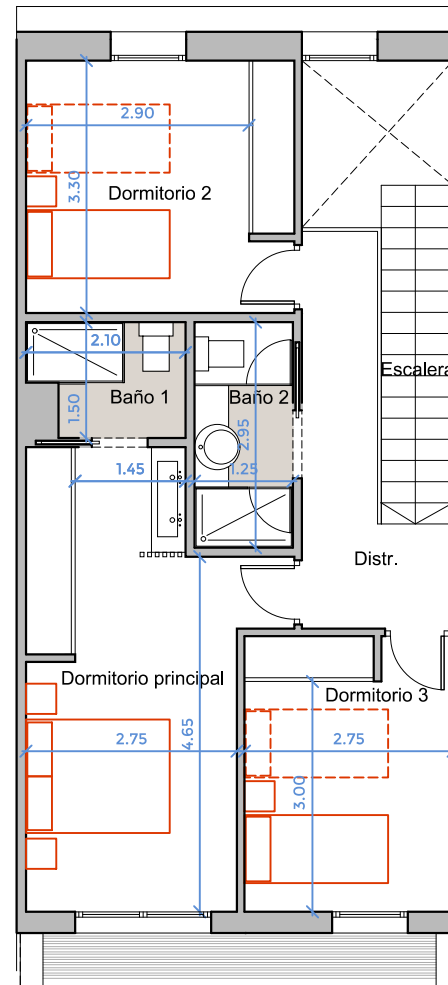
## ● CALA SERENA SUN

### Mijas Costa

PLANTA BAJA



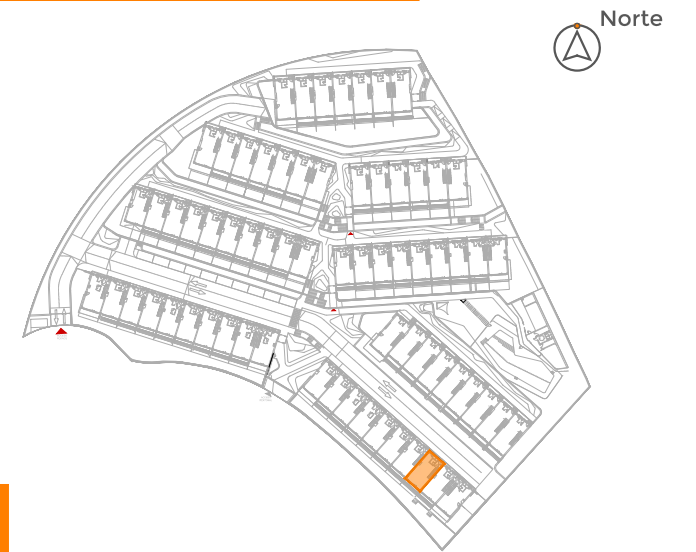
PLANTA PRIMERA



#### VIVIENDA TIPO B8

Nº Edición: V2.0  
Fecha: ABRIL 2024

### Plano de conjunto



### Cuadro de superficies

<b>PLANTA BAJA</b>		<b>54,00 m<sup>2</sup></b>
Vestibulo	3,80 m <sup>2</sup>	
Salón-comedor-cocina	48,00 m <sup>2</sup>	
Aseo	2,20 m <sup>2</sup>	
<b>PLANTA PRIMERA</b>		<b>52,00 m<sup>2</sup></b>
Dormitorio Principal	15,30 m <sup>2</sup>	
Dormitorio 2	11,80 m <sup>2</sup>	
Dormitorio 3	10,00 m <sup>2</sup>	
Distribuidor	5,60 m <sup>2</sup>	
Baño 1	4,50 m <sup>2</sup>	
Baño 2	3,80 m <sup>2</sup>	
<b>ESCALERA</b>		<b>4,20 m<sup>2</sup></b>
<b>EXTERIOR</b>		<b>16,90 m<sup>2</sup></b>
<b>PLAZA APARCAMIENTO</b>		<b>12,50 m<sup>2</sup></b>

\*Datos mínimos extraídos de la tipología representada

Superficie útil de vivienda:	110,20 m <sup>2</sup>
Superficie útil de vivienda s/D J.A. 218/2005:	118,65 m <sup>2</sup>
Superficie útil de espacios exteriores:	16,90 m <sup>2</sup>
Superficie construida de vivienda:	134,00 m <sup>2</sup>
Superficie construida de vivienda c.c.:	137,00 m <sup>2</sup>
Sup. construida de vivienda c.c. s/D J.A. 218/2005:	151,34 m <sup>2</sup>