

-Viviendas en Residencial Benidorm Hills

138 viviendas, piscinas, zonas comunes y sótanos con trastero



-Viviendas Apartamentos /

BQ01 PB - VIVIENDA TIPO AS

SUPERFICIES/

INTERIOR

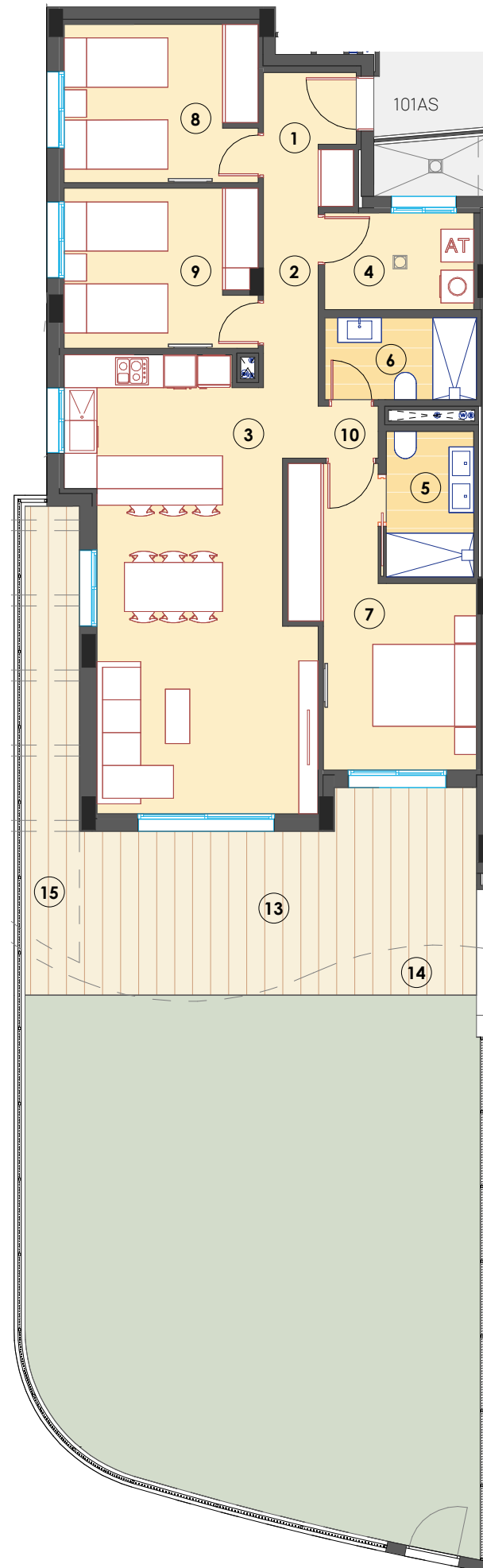
1	ACCESO	4,01 m ²
2	PASO 01	2,60 m ²
3	ESTAR-COMEDOR-COCINA	33,29 m ²
4	GALERÍA	4,83 m ²
5	BAÑO 01	4,27 m ²
6	BAÑO 02	4,17 m ²
7	DORMITORIO 01	13,63 m ²
8	DORMITORIO 02	10,23 m ²
9	DORMITORIO 03	10,34 m ²
10	PASO 02	1,05 m ²
		88,42 m ²

EXTERIOR

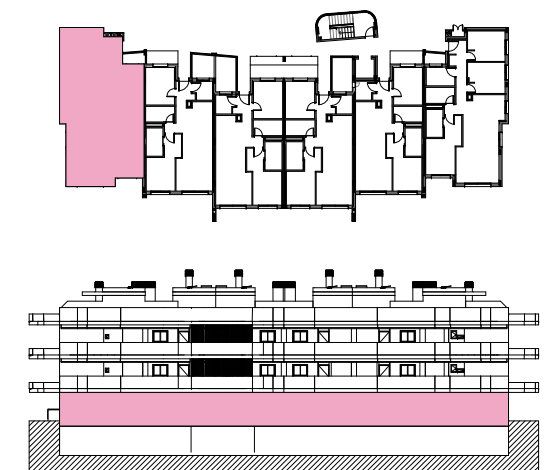
13	PORCHE	21,33 m ²
14	TERRAZA DESCUBIERTA 01	2,56 m ²
15	TERRAZA DESCUBIERTA 02	8,95 m ²
		32,84 m ²
TOTAL ÚTIL		121,26 m²

JARDIN PRIVATIVO 77,07 m²

	AREA COMPUTABLE	TOTAL SUP. CONST. VIV. CON P/P Z.C
VIVIENDAS	106,20 m ²	128,15 m ²
TERRAZAS	10,74 m ²	12,95 m ²
TOTAL CONSTRUIDA	116,94 m²	141,11 m²



*Las superficies de las terrazas pueden experimentar ligeras variaciones debido a los cambios en las dimensiones de la estructura.



ABRIL 2026