

# -Viviendas en Residencial Benidorm Hills

138 viviendas, piscinas, zonas comunes y sótanos con trastero



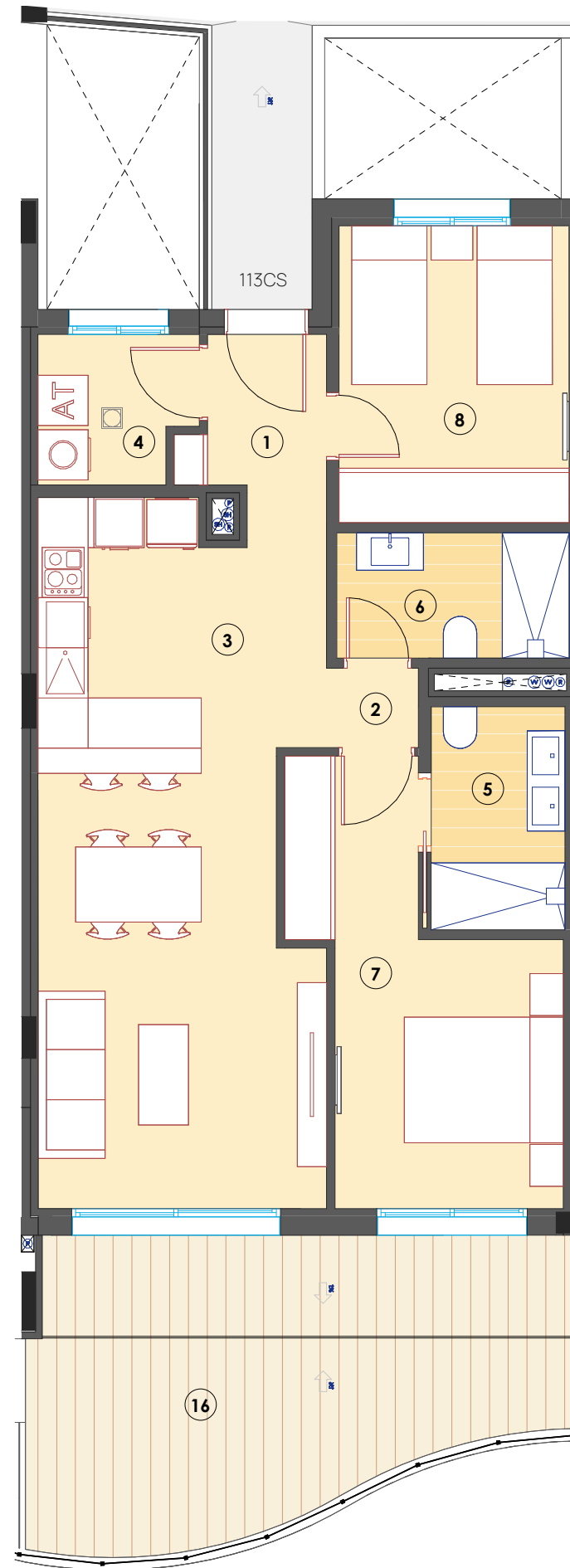
## -Viviendas Apartamentos /

BQ01 P1 - VIVIENDA TIPO CS

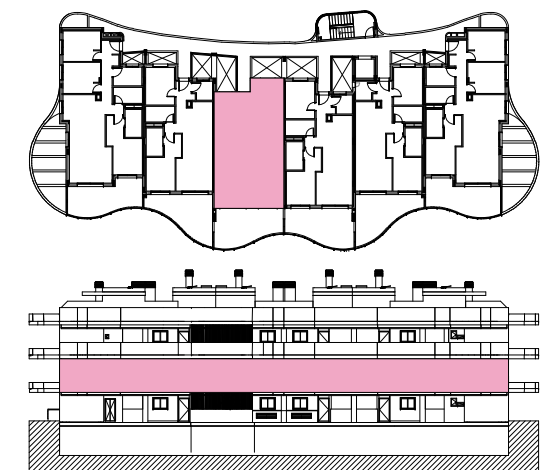
### SUPERFICIES/

| INTERIOR          |                      |                            |
|-------------------|----------------------|----------------------------|
| 1                 | ACCESO               | 2,80 m <sup>2</sup>        |
| 2                 | PASO 01              | 1,05 m <sup>2</sup>        |
| 3                 | ESTAR-COMEDOR-COCINA | 27,68 m <sup>2</sup>       |
| 4                 | GALERÍA              | 3,19 m <sup>2</sup>        |
| 5                 | BAÑO 01              | 4,27 m <sup>2</sup>        |
| 6                 | BAÑO 02              | 4,17 m <sup>2</sup>        |
| 7                 | DORMITORIO 01        | 12,29 m <sup>2</sup>       |
| 8                 | DORMITORIO 02        | 9,77 m <sup>2</sup>        |
|                   |                      | 65,22 m <sup>2</sup>       |
| EXTERIOR          |                      |                            |
| 16                | TERRAZA CUBIERTA     | 20,82 m <sup>2</sup>       |
|                   |                      | 20,82 m <sup>2</sup>       |
| <b>TOTAL ÚTIL</b> |                      | <b>86,04 m<sup>2</sup></b> |

|                         | AREA COMPUTABLE            | TOTAL SUP. CONST. VIV. CON P/P Z.C |
|-------------------------|----------------------------|------------------------------------|
| VIVIENDAS               | 77,94 m <sup>2</sup>       | 94,05 m <sup>2</sup>               |
| TERRAZAS                | 11,11 m <sup>2</sup>       | 13,41 m <sup>2</sup>               |
| <b>TOTAL CONSTRUIDA</b> | <b>89,05 m<sup>2</sup></b> | <b>107,45 m<sup>2</sup></b>        |



\*Las superficies de las terrazas pueden experimentar ligeras variaciones debido a los cambios en las dimensiones de la estructura.



ABRIL 2026

NOTA LEGAL: La presente información gráfica es orientativa. La sociedad vendedora se reserva el derecho a efectuar las modificaciones que fuesen motivadas por exigencias técnicas, legales o comerciales.