

KOSMOS

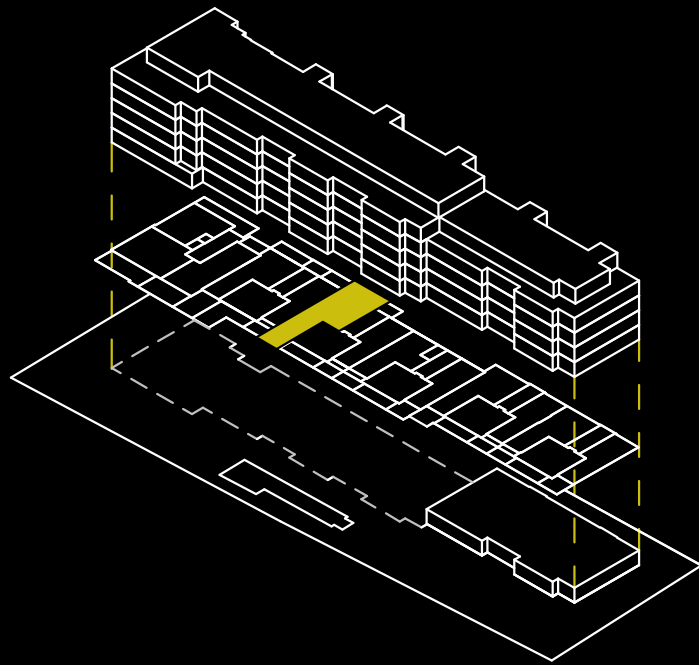
by Kronos Homes

00-C

3 Dormitorio/s
2 Baño/s
2 Terraza/s

PORTAL 3

Superficie útil:
124,11m²



SUPERFICIES APROXIMADAS:

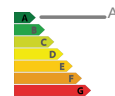
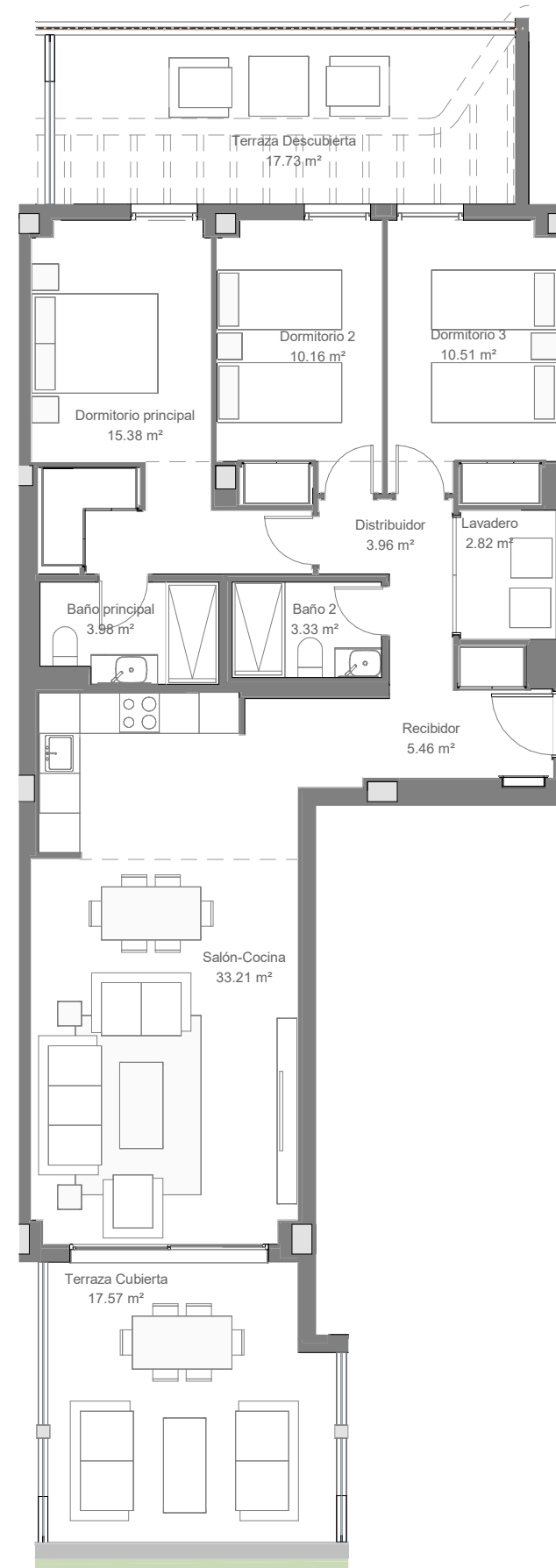
	SUP. DE PROYECTO	DECRETO 218/2005
Superficie útil interior	88,81m ²	
Superficie de terraza	35,30m ²	
Total superficie útil	124,11m ²	97,69m ²
<i>*Incluye útil interior y útil terrazas.</i>		
Total superficie construida	120,83m ²	113,29m ²

**Incluye construida interior, zona común proporcional.*

Versión: Noviembre 2025



KRONOSHOMES



**El presente plano es un avance de proyecto y es orientativo, no constituye documento contractual; sujeto a modificaciones por exigencias técnicas, jurídicas o administrativas derivadas de la obtención de todos los permisos y licencias reglamentarios, así como las necesidades constructivas o de diseño derivadas del desarrollo del proyecto y la Dirección de Obra. Las superficies útiles tienen carácter provisional hasta la obtención de la correspondiente Licencia de Obras. La jardinería, el mobiliario urbano y el amueblamiento es ficticio, teniendo validez únicamente a efectos decorativos*

