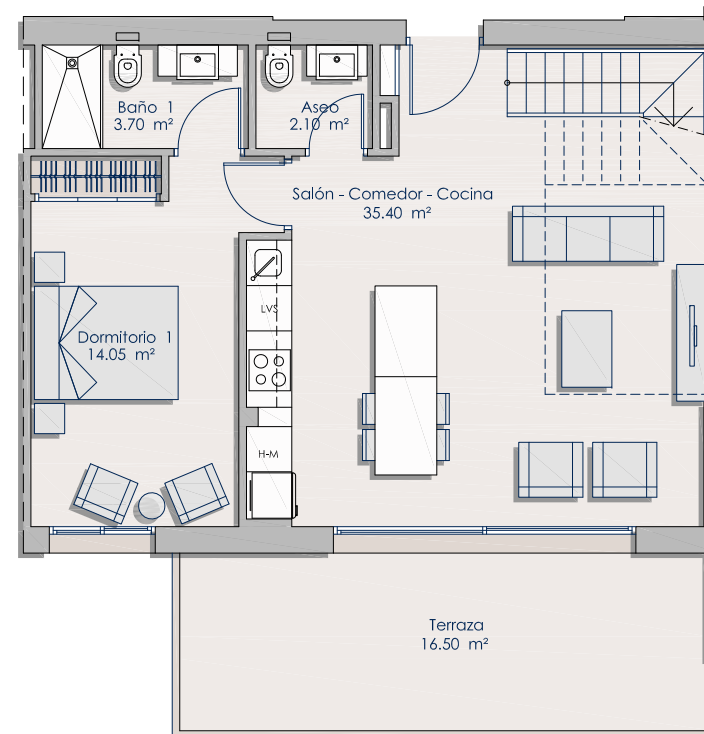
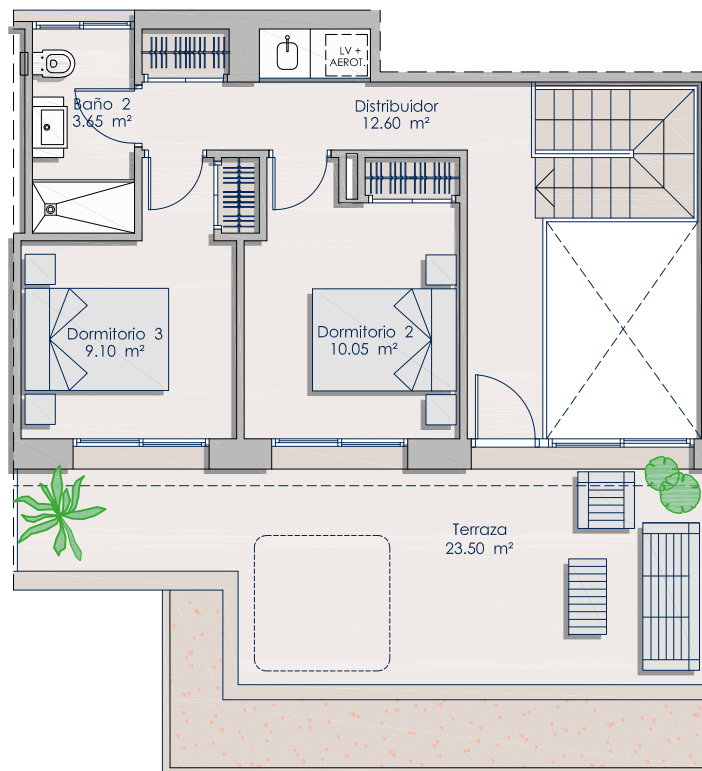
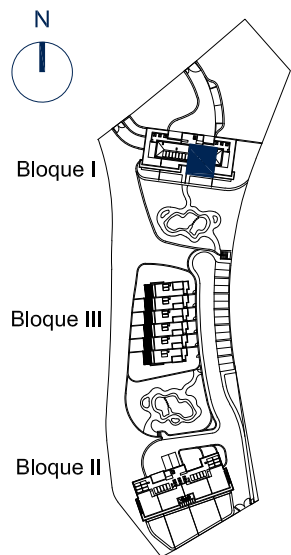


Bloque I - Vivienda 11



Planta Segunda / Ático

Superficie cerrada de vivienda:	108.80 m ²
Superficie terraza cubierta:	17.70 m ²
Superficie terraza descubierta:	24.00 m ²
Superficie elementos comunes:	10.20 m ²
Superficie construida total:	160.70 m ²
Superficie útil total:	130.65 m ²

Escala Gráfica



DINA4 - 1/100