

Bahía

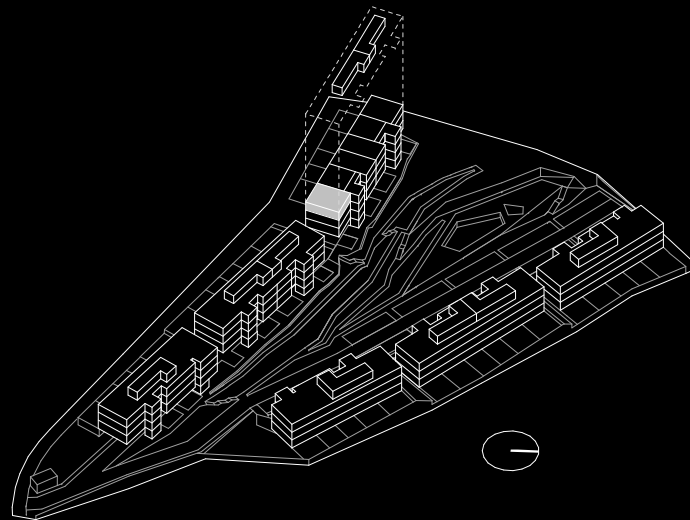
by Kronos Homes

312C

Bloque 3

3 Dormitorio/s
2 Baño/s
1 Terraza/s
Solarium

Superficie Útil:
86.60m²



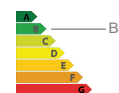
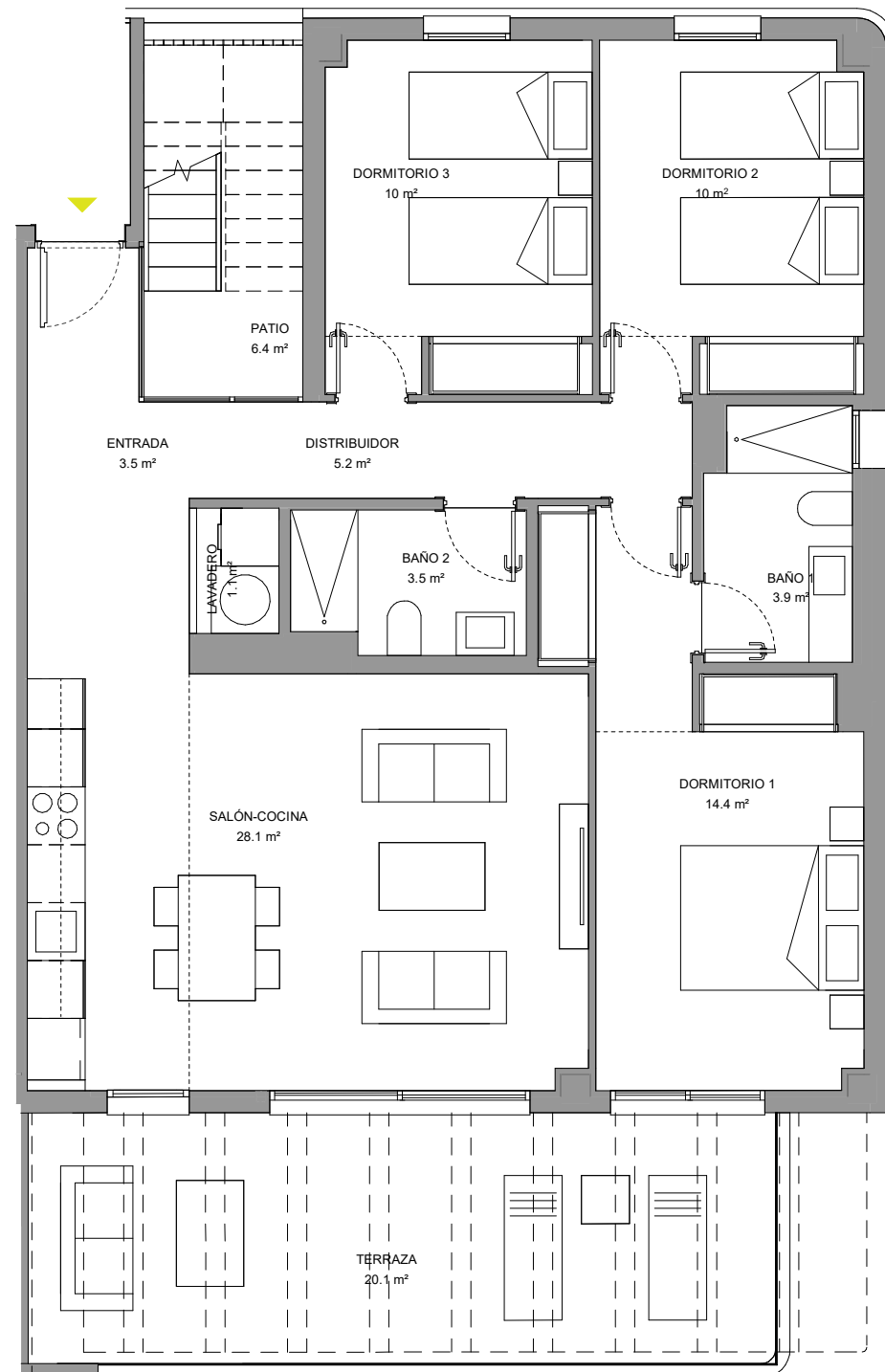
SUPERFICIES APROXIMADAS:

	SUP. DE PROYECTO	DECRETO 218/2005
Superficie útil interior	86.60 m ²	
Superficie útil exterior	82.09 m ²	
Total superficie útil <i>*Incluye útil interior y útil exterior</i>	168.69 m ²	95.26 m ²
Total superficie construida <i>*Incluye construida interior y zona común proporcional</i>	116.03 m ²	124.69 m ²

Versión: 15/09/2023



KRONOSHOMES



*El presente plano es un avance de proyecto y es orientativo, no constituye documento contractual; sujeto a modificaciones por exigencias técnicas, jurídicas o administrativas derivadas de la obtención de todos los permisos y licencias reglamentarios, así como las necesidades constructivas o de diseño derivadas del desarrollo del proyecto y la Dirección de Obra. Las superficies útiles tienen carácter provisional hasta la obtención de la correspondiente Licencia de Obras. La jardinería, el mobiliario urbano y el amueblamiento es ficticio, teniendo validez únicamente a efectos decorativos



Bahía

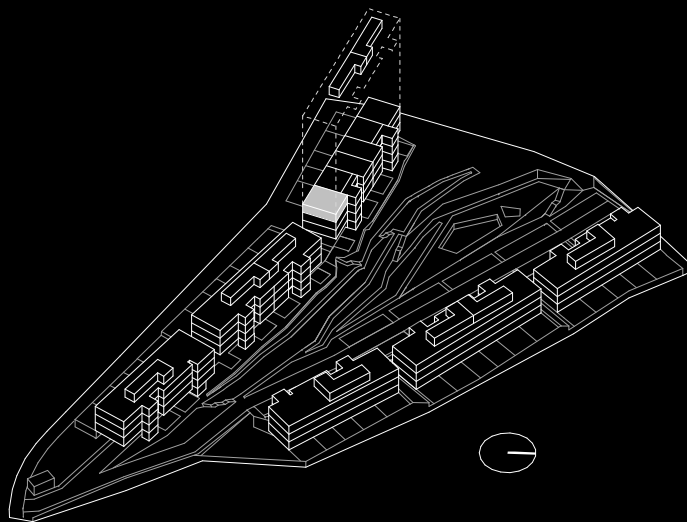
by Kronos Homes

312C

Bloque 3

3 Dormitorio/s
2 Baño/s
1 Terraza/s
Solarium

Superficie Útil:
86.60m²



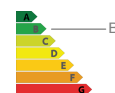
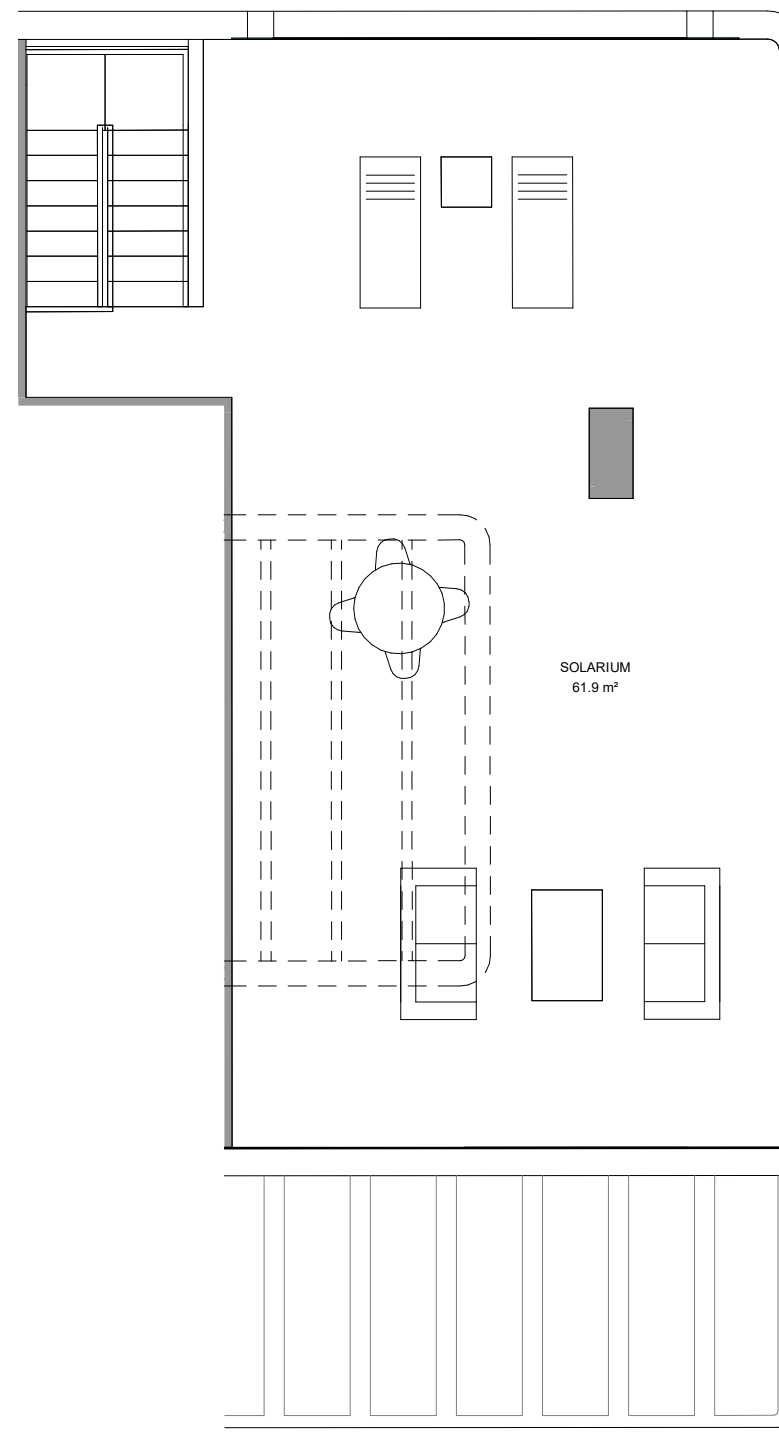
SUPERFICIES APROXIMADAS:

	SUP. DE PROYECTO	DECRETO 218/2005
Superficie útil interior	86.60 m ²	
Superficie útil exterior	82.09 m ²	
Total superficie útil <i>*incluye útil interior y útil exterior</i>	168.69 m ²	95.26 m ²
Total superficie construida <i>*incluye construida interior y zona común proporcional</i>	116.03 m ²	124.69 m ²

Versión: 15/09/2023



KRONOSHOMES



**El presente plano es un avance de proyecto y es orientativo, no constituye documento contractual; sujeto a modificaciones por exigencias técnicas, jurídicas o administrativas derivadas de la obtención de todos los permisos y licencias reglamentarios, así como las necesidades constructivas o de diseño derivadas del desarrollo del proyecto y la Dirección de Obra. Las superficies útiles tienen carácter provisional hasta la obtención de la correspondiente Licencia de Obras. La jardinería, el mobiliario urbano y el amueblamiento es ficticio, teniendo validez únicamente a efectos decorativos*

