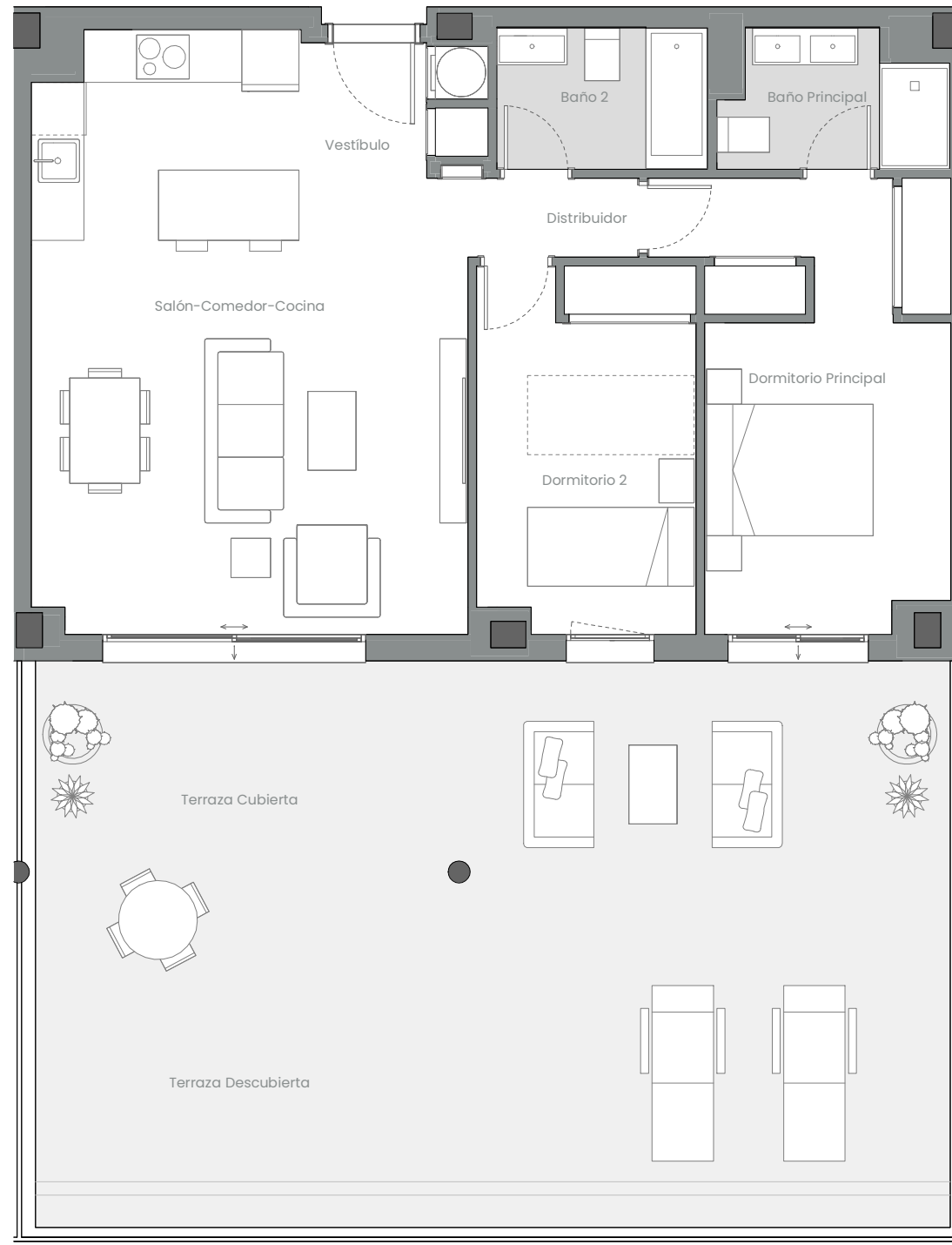
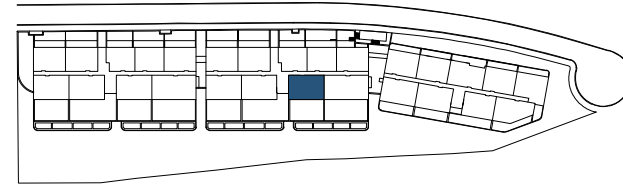


EMPLAZAMIENTO



CUADRO DE SUPERFICIES

Vestibulo	2,65 m ²
Salón-Comedor-Cocina	30,46 m ²
Distribuidor	2,27 m ²
Dormitorio Principal	14,66 m ²
Dormitorio 2	10,24 m ²
Baño Principal	3,68 m ²
Baño 2	3,86 m ²
Total Sup. Útil Interior	67,82 m²
Terraza Cubierta	31,24 m ²
Terraza Descubierta	36,04 m ²
Total Sup. Útil Exterior	67,28 m²

Superficie construida propia	79,83 m²
Superficie construida con ZZCC*	99,09 m²

Según Decreto BOJA 218/2005	
Superficie útil total	74,60 m²
Superficie construida con ZZCC	108,99 m²

*No se incluyen terrazas

Vivienda 052 - Bloque 02 - Planta P03 - Puerta B

0 1 2 3 4 5m

La información aquí contenida puede ser modificada durante el transcurso de la ejecución de la obra por exigencias técnicas y jurídicas, sin que ello implique menoscabo en el nivel global de calidades. El mobiliario, incluido el de cocina, se refleja a efectos meramente decorativos, sin que se incluya en la oferta. Los peldaños de acceso a la vivienda y salidas a patios, puede alterarse en función de la rasante de las calles y corresponde a la D.F. fijar el criterio.