

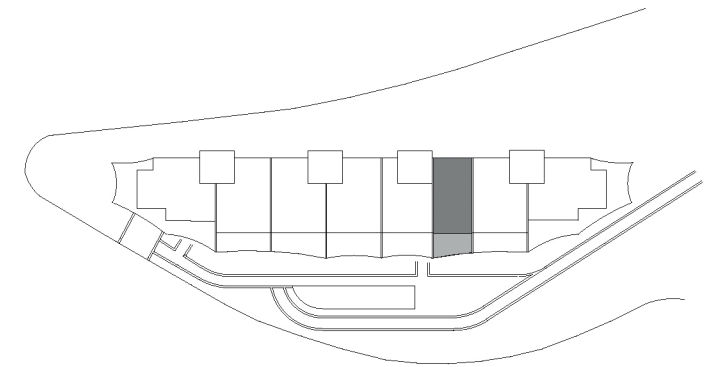
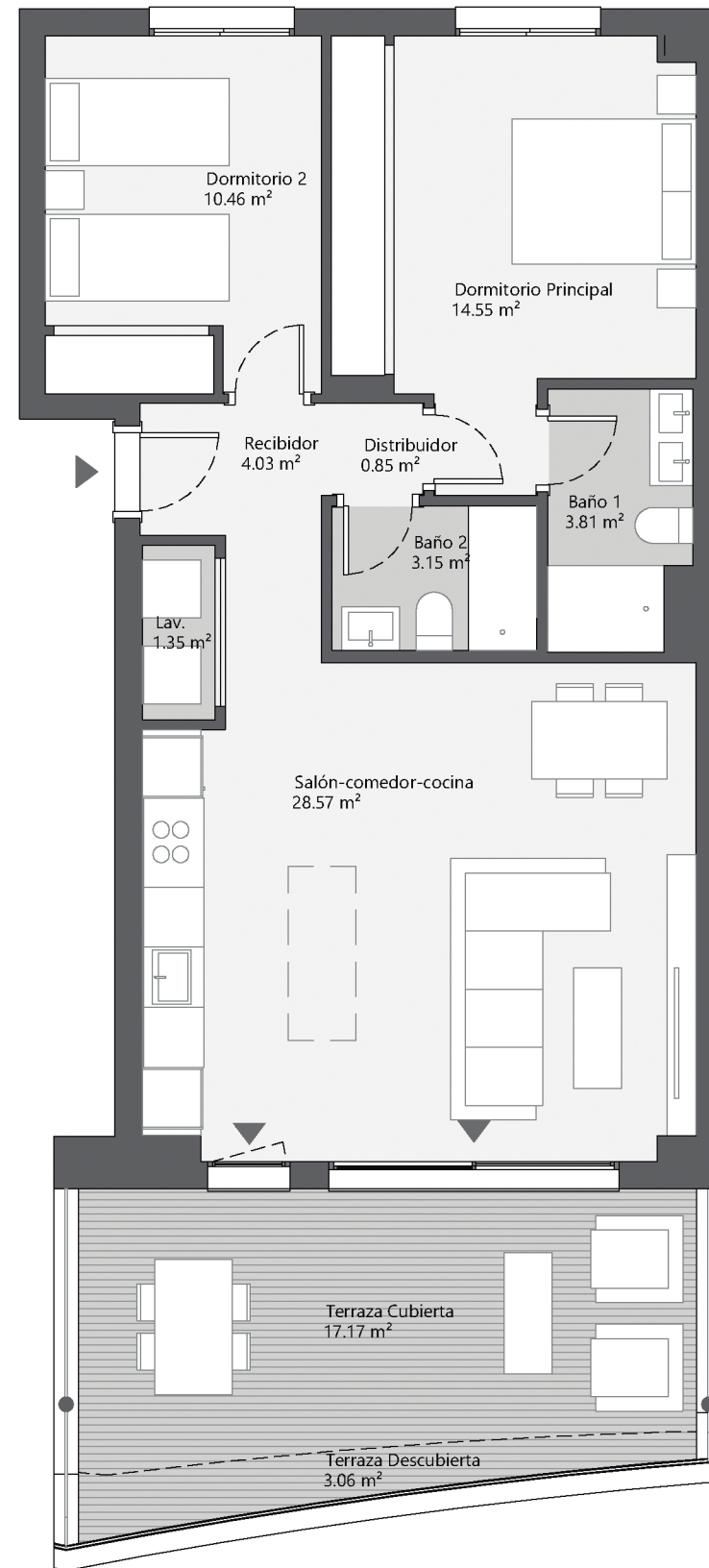


Victoria Hills

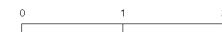
RESIDENCIAL

PLANTA PRIMERA Puerta B Portal 3

SUP. CONSTRUIDA INTERIOR	77,05 m ²
SUP. ÚTIL INTERIOR	66,77 m ²
TERRAZA	20,23 m ²
SUP. CONSTRUIDA BOJA	96,51 m ²
SUP. ÚTIL BOJA	73,45 m ²



Escala gráfica:



NOTA: Este plano es un avance de proyecto y es orientativo, no constituye documento contractual, está sujeto a modificaciones por exigencias técnicas, jurídicas o administrativas derivadas de la obtención de todos los permisos y las licencias reglamentarias, así como por necesidades constructivas o de diseño derivadas del desarrollo del proyecto y de la Dirección de Obra.
Las superficies útiles tienen carácter provisional.
La vivienda se entregará únicamente con el equipamiento indicado en la memoria de calidades.