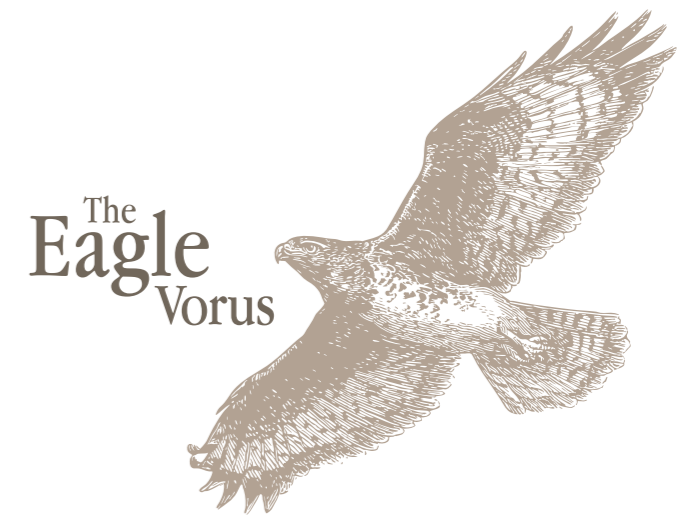


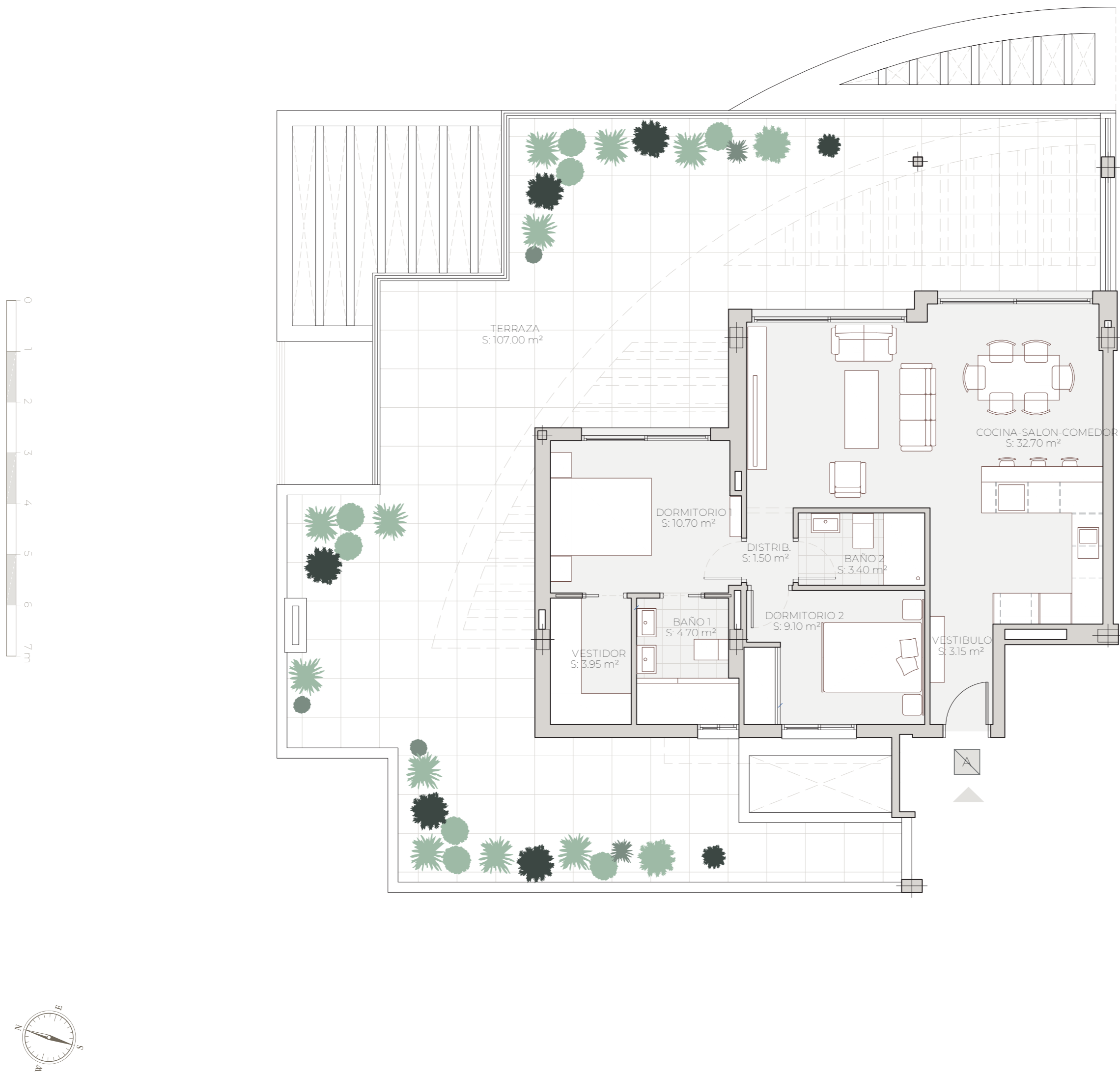
The Eagle

Seaview Residences

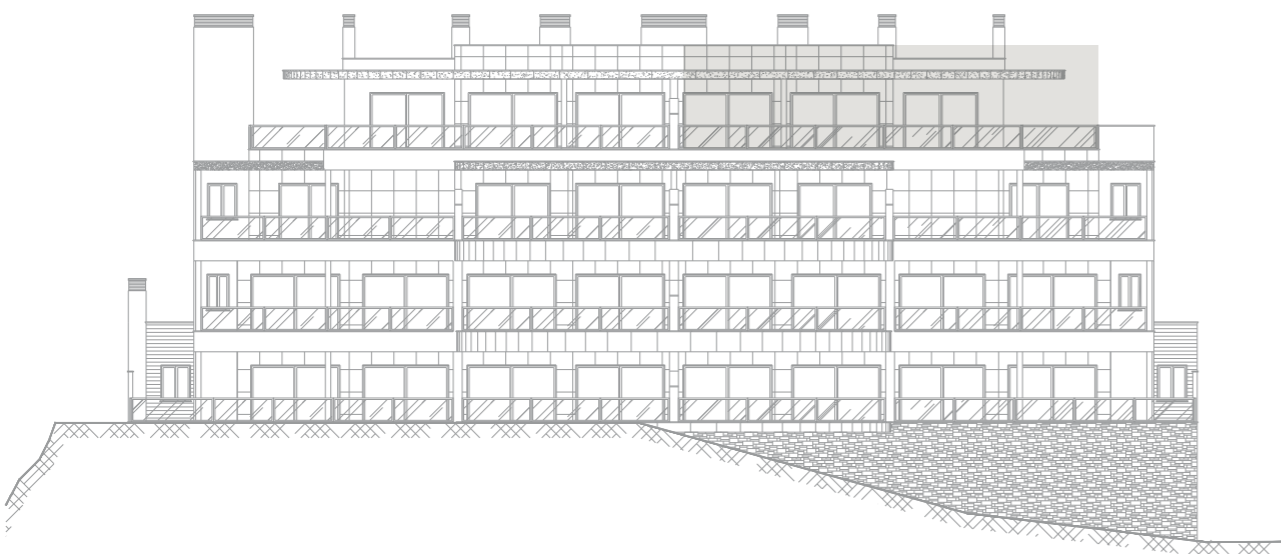


PLANTA A - A° A | BLOQUE 01

Sup. útil interior (100%) + exterior (50%)	Sup. construida interior + ext. cubierto	Sup. construida cubierta + zona común	Sup. útil DECRETO BOJA 218/2005	Sup. construida DECRETO BOJA 218/2005
122,70 m ²	79,93 m ²	95,76 m ²	76,12 m ²	102,68 m ²



36.55219 - 4.64078



PROYECTO:

Daoyasa SL



Documentación informativa sin carácter contractual y meramente ilustrativa sujeta a modificaciones necesarias por exigencias de orden técnico, jurídico o comercial de la dirección facultativa o autoridad competente. El presente plano no es definitivo, ya que ha sido confeccionado conforme al Proyecto Básico y acorde a la previsión del Proyecto de Ejecución que se encuentra en trámite. Por ello, Daoyasa Cerrado del Águila SL, con domicilio social en Calle Fuente de Alamillo, 20, Jaén 23001; con CIF B 72894439, se reserva la facultad de efectuar las modificaciones necesarias por exigencias técnicas y/o jurídicas, ajustándose, en todo caso, al proyecto de ejecución final de obra (as-built). Las superficies indicadas son aproximadas, pudiendo experimentar modificaciones por razones de índole técnicas y/o jurídicas en el desarrollo de la ejecución de las obras. Las infografías de las fachadas, elementos comunes y restantes espacios son orientativas y podrán ser objeto de verificación o modificación en los proyectos técnicos. El mobiliario de planos y de las infografías interiores no está incluido, los acabados, calidades, colores, equipamiento, aparatos sanitarios y muebles de cocina son una aproximación meramente representativa y el equipamiento de las viviendas será el indicado en la correspondiente memoria de calidades. La certificación energética se corresponde con la establecida en proyecto en trámite. Toda la información y entrega de documentación se llevará a cabo conforme a lo dispuesto en el Real Decreto 515/1989 y demás normas que pudieran complementarlo ya sean de carácter estatal o autonómico.