

2 DORMITORIOS

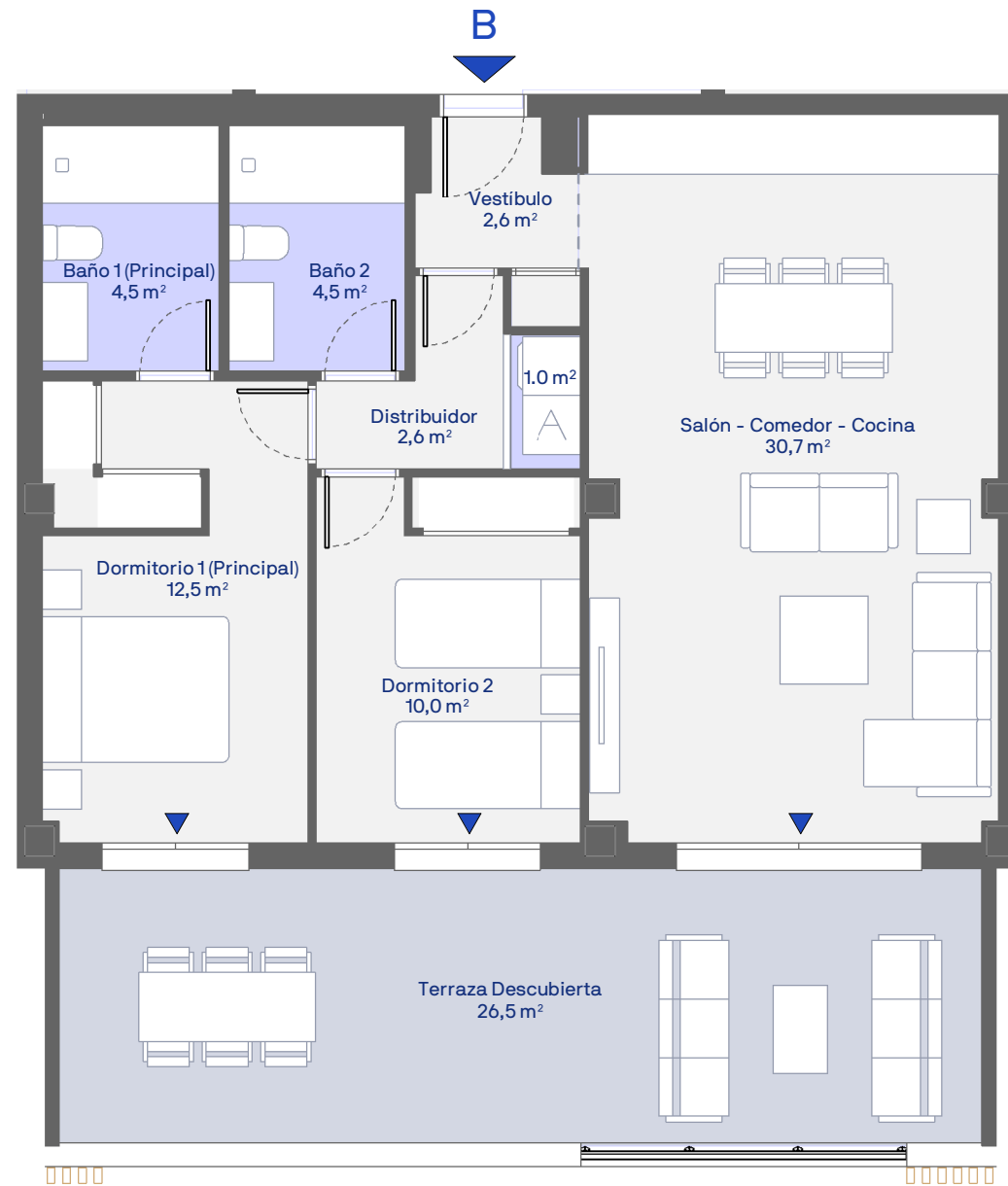
CUADRO DE SUPERFICIES

S. Útil Interior Vivienda	68,3 m ²
S. Cons. Int. Vivienda + p.p. ZZCC	91,3 m²
S. Útil Exterior Vivienda	26,5 m ²
S. Cons. Int. Viv. + p.p. ZZCC + S. Útil Ext. Viv.	117,8 m²

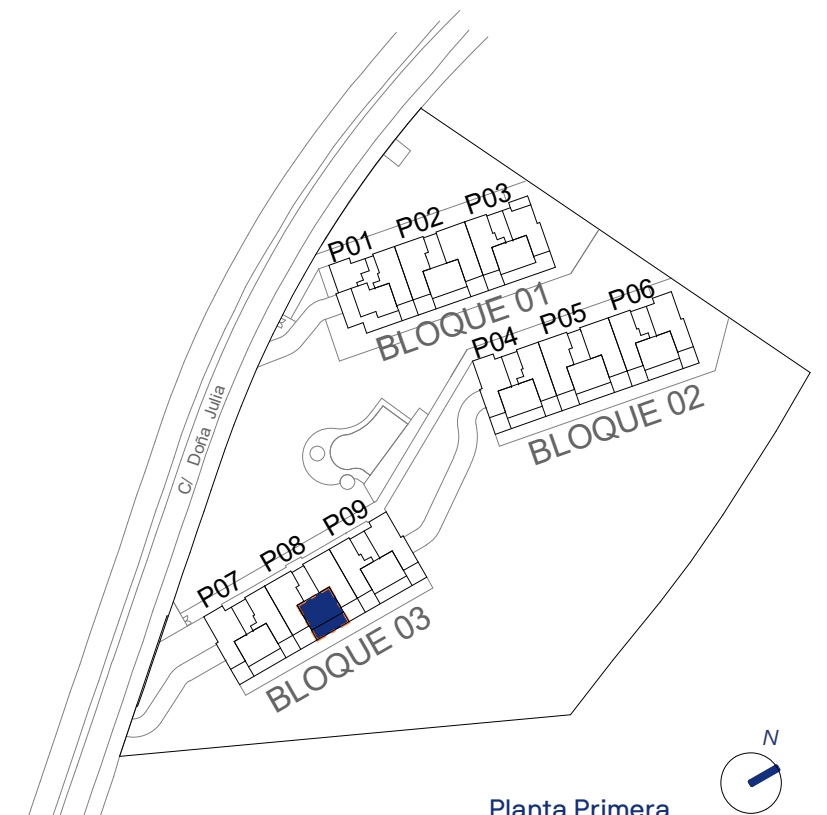
CUADRO DE SUPERFICIES
ANDALUCÍA D218/2005

S. Útil Vivienda	75,1 m ²
S. Cons. Vivienda + p.p. ZZCC	99,3 m²

Las superficies indicadas están calculadas conforme al Decreto 218/2005 de información al consumidor en la compraventa y arrendamiento de viviendas en Andalucía.



ABRIL



Planta Primera