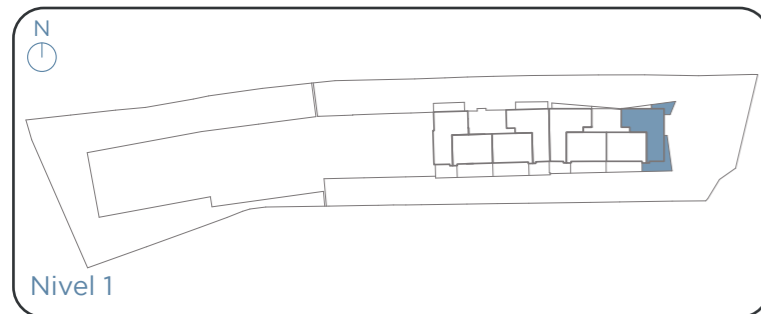


Nivel 1
Escalera 1 - D



Alzado sur



Nivel 1

SUPERFICIES

SUPERFICIE ÚTIL VIVIENDA 70.90 m²

SUPERFICIE CONSTRUIDA VIVIENDA 83.86 m²

SUPERFICIE CONSTRUIDA EXTERIORES 32.38 m²

SUPERFICIE INTERIOR + EXTERIOR + ZZCC 142.90 m²

SEGÚN DECRETO 218/2.005 JUNTA DE ANDALUCÍA

SUPERFICIE ÚTIL VIVIENDA 72.00 m²

SUPERFICIE CONSTRUIDA VIVIENDA 106.39 m²

La documentación gráfica que aparece en este plano comercial es orientativa y exclusivamente informativa, No forma parte de ningún acuerdo contractual y el contenido visual y escrito puede ser modificado y/o sustituido por exigencias técnicas de la dirección facultativa o de la empresa promotora derivadas del Proyecto de Edificación y su ejecución.