

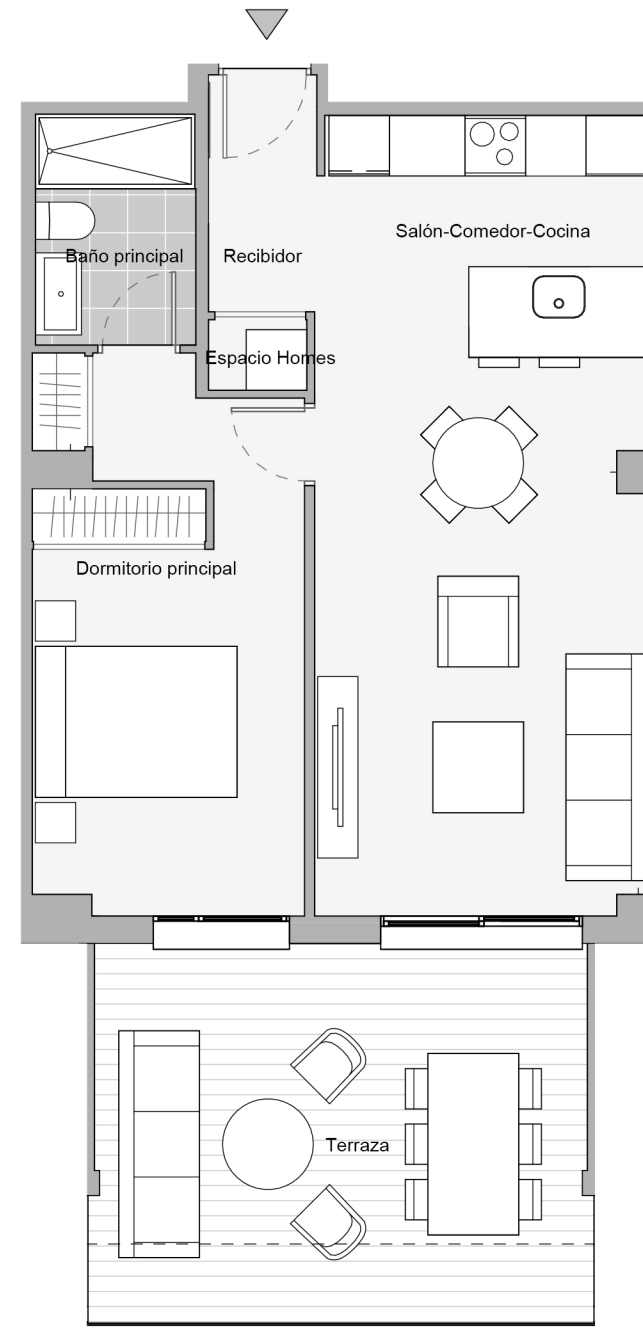
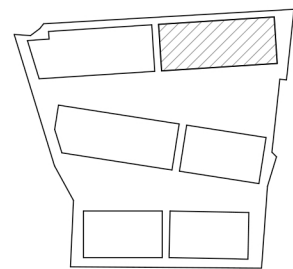
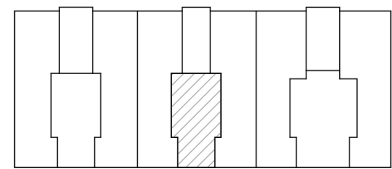
# ETHERNA HOMES II

SUP-T05 'VALLE ROMANO' SECTOR 5. PARCELA R3.

ESTEPONA, MÁLAGA

## BQ1B - PT2 - P01 - PUERTA B

	SUP ÚTIL	EXT/INT
Recibidor	2,52 m <sup>2</sup>	int.
Salón-Comedor-Cocina	26,07 m <sup>2</sup>	int.
Dormitorio principal	13,07 m <sup>2</sup>	int.
Baño principal	3,63 m <sup>2</sup>	int.
Espacio Homes	0,68 m <sup>2</sup>	int.
Terraza	18,54 m <sup>2</sup>	ext.



Superficie Útil Interior	45,97 m <sup>2</sup>
Superficie Útil Exterior	18,54 m <sup>2</sup>
Superficie Construida con p.p. zc.	65,26 m <sup>2</sup>
Superficie útil s/Decreto 218/2005 BOJA	50,57 m <sup>2</sup>
Superficie construida s/Decreto 218/2005 BOJA	70,61 m <sup>2</sup>

A efectos urbanísticos la vivienda se considera en planta baja.

El presente plano no es definitivo, ya que ha sido elaborado conforme al Proyecto Básico del Edificio y, por tanto, Neinor Homes se reserva la facultad de incluir las modificaciones necesarias por exigencias técnicas y/o jurídicas u ordenadas por cualesquiera administraciones u organismos públicos, ajustándolo en todo caso al Proyecto de Ejecución. Los elementos accesorios (por ejemplo, el mobiliario, incluido el de la cocina), son meramente ilustrativos. Los giros de puertas y la distribución de aparatos sanitarios no son vinculantes. Las superficies expresadas son aproximadas, pudiendo experimentar modificaciones por razones de índole técnicas y/o legal en el desarrollo de la ejecución de las obras.

V01-ABRIL 2025  
ESCALA GRÁFICA

0 1 5 10 m

