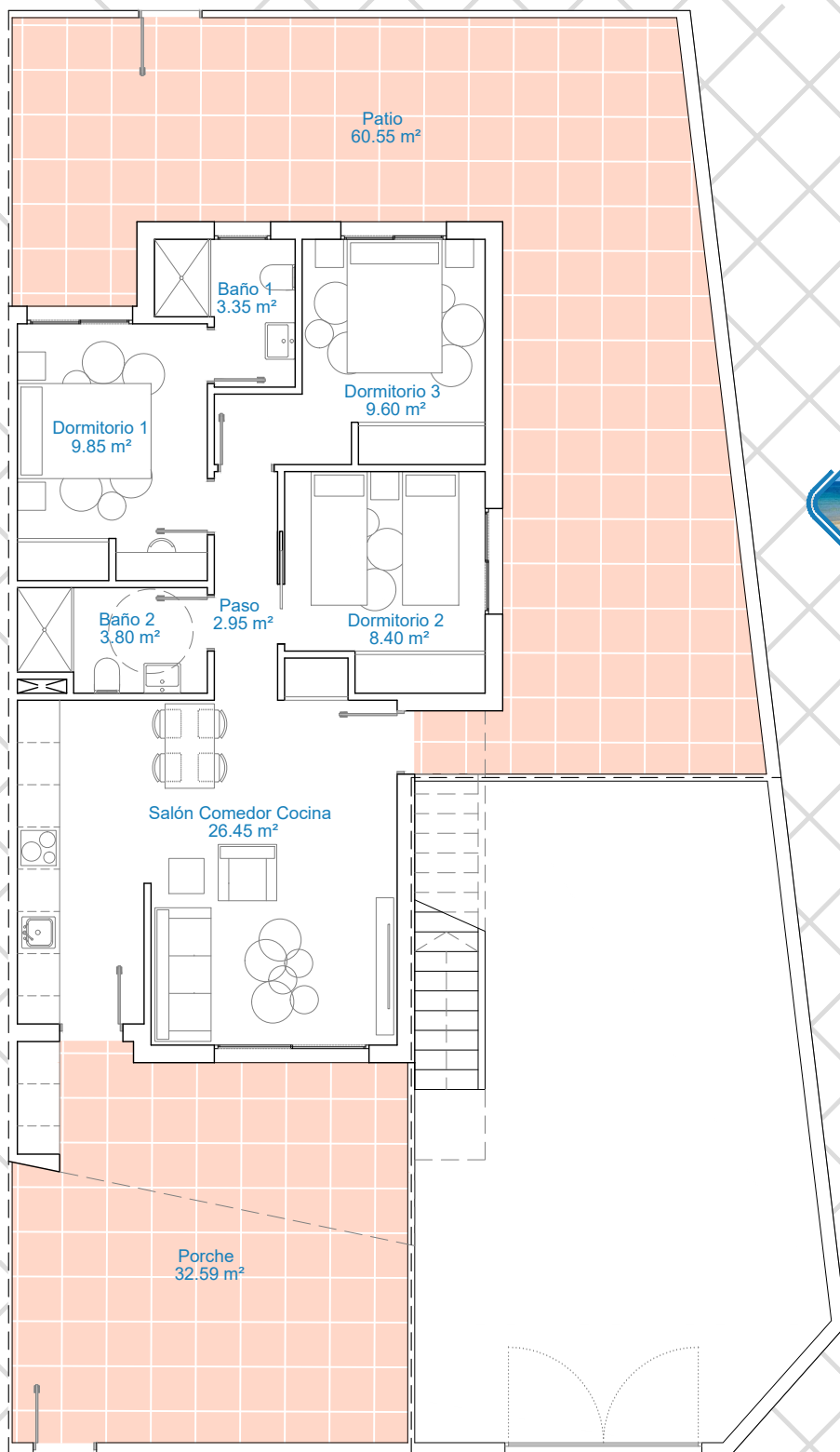


**BLOQUE 1**

**VIVIENDA B**



**PLANTA BAJA** 



**SUPERFICIES EXTERIORES**

Porche	32,59 m <sup>2</sup>
Patio	60,55 m <sup>2</sup>

**SUPERFICIES ÚTILES INTERIORES**

Salón Comedor Cocina	26,45 m <sup>2</sup>
Dormitorio 1	9,85 m <sup>2</sup>
Dormitorio 2	8,40 m <sup>2</sup>
Dormitorio 3	9,60 m <sup>2</sup>
Baño 1	3,35 m <sup>2</sup>
Baño 2	3,80 m <sup>2</sup>
Paso	2,95 m <sup>2</sup>

**SUPERFICIE CONSTRUIDA**

76,47 m<sup>2</sup>

