



79 viviendas y aparcamientos Mijas - Málaga

Datos y superficies

Bloque	Nivel	Vivienda	Dormitorios
2	Planta primera	216	3

RESUMEN SUPERFICIES ÚTILES

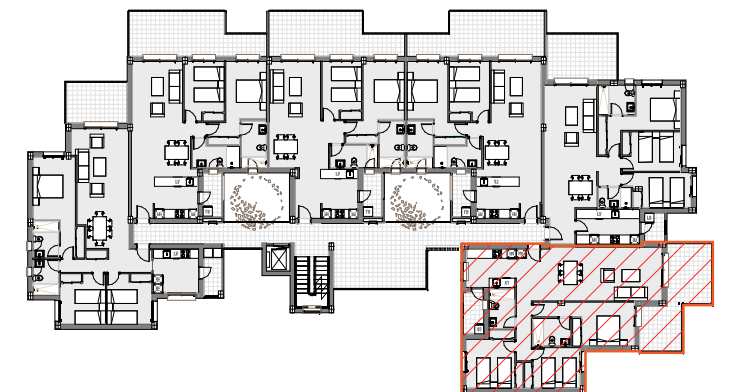
Total superficie útil interior	90.94 m²
Total superficie útil exterior	23.96 m²

RESUMEN SUPERFICIES CONSTRUIDAS

Total superficie construida cerrada vivienda	109.25 m²
Total superficie construida cerrada viv. y comunes	154.45 m²

RESUMEN SUPERFICIES SEGÚN DECRETO 218/2005

Total superficie útil BOJA	100.03 m²
Total superficie construida BOJA	139.58 m²



Promueve:

**LA CASCADE
PROPERTIES**

Arquitectura:



Comercializa:



Escala gráfica



Formato A3
1/75

