



## 79 viviendas y aparcamientos Mijas - Málaga

### Datos y superficies

Bloque	Nivel	Vivienda	Dormitorios
3	Planta ático	332	2

#### RESUMEN SUPERFICIES ÚTILES

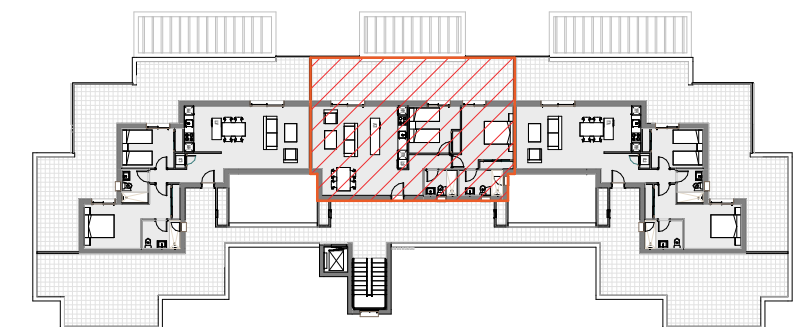
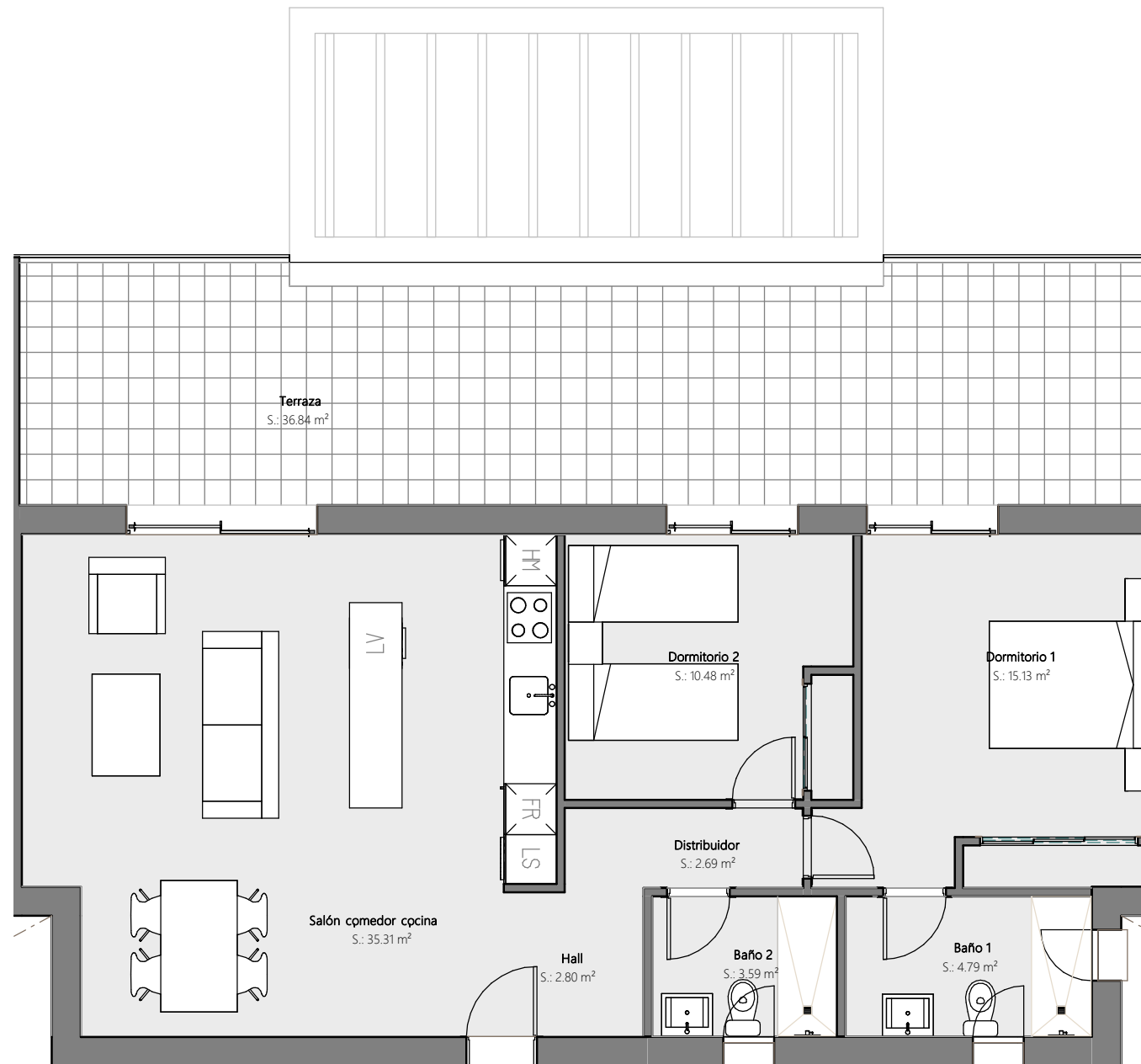
Total superficie útil interior	<b>74.79 m<sup>2</sup></b>
Total superficie útil exterior	<b>36.84 m<sup>2</sup></b>

#### RESUMEN SUPERFICIES CONSTRUIDAS

Total superficie construida cerrada vivienda	<b>87.66 m<sup>2</sup></b>
Total superficie construida cerrada viv. y comunes	<b>104.29 m<sup>2</sup></b>

#### RESUMEN SUPERFICIES SEGÚN DECRETO 218/2005

Total superficie útil BOJA	<b>82.27 m<sup>2</sup></b>
Total superficie construida BOJA	<b>109.76 m<sup>2</sup></b>



Promueve:

**LA CASCA  
PROPERTIES**

Arquitectura:



Comercializa:



Escala gráfica



Formato A3  
1/75

