

CUADRO DE SUPERFICIES

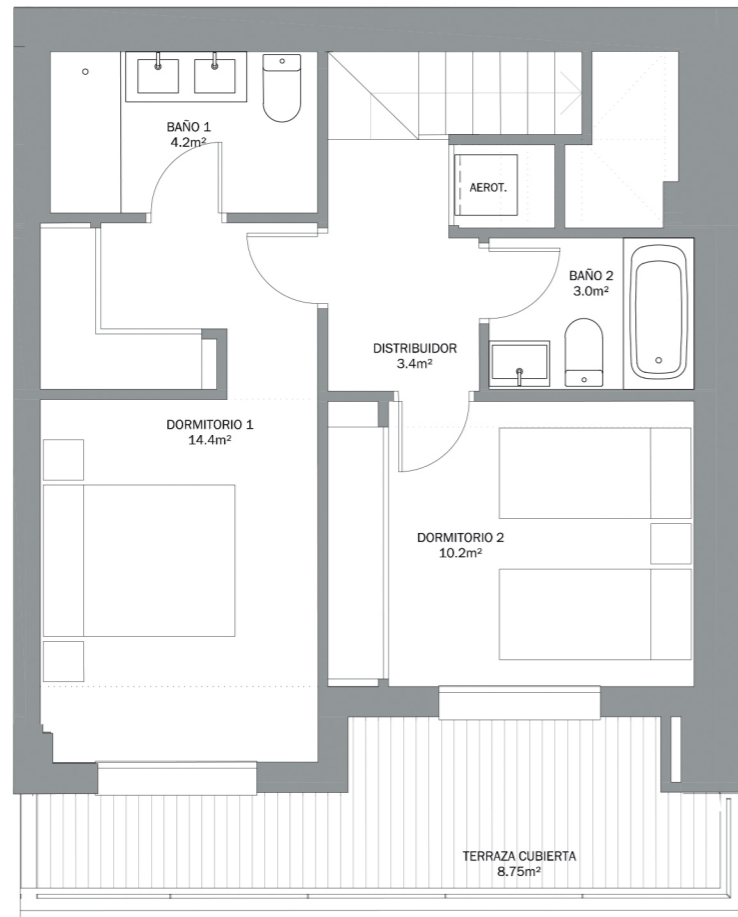
Sup. Útil Interior Vivienda	77.0 m ²
Sup. Útil Exterior	20.8 m ²
Sup. Cons. Int. Viv + p.p. ZZCC	107.4 m²
Sup. Cons. Int. Viv + p.p. ZZCC + Sup. Útil Ext.	128.2 m²

CUADRO DE SUPERFICIES ANDALUCÍA D218/2005

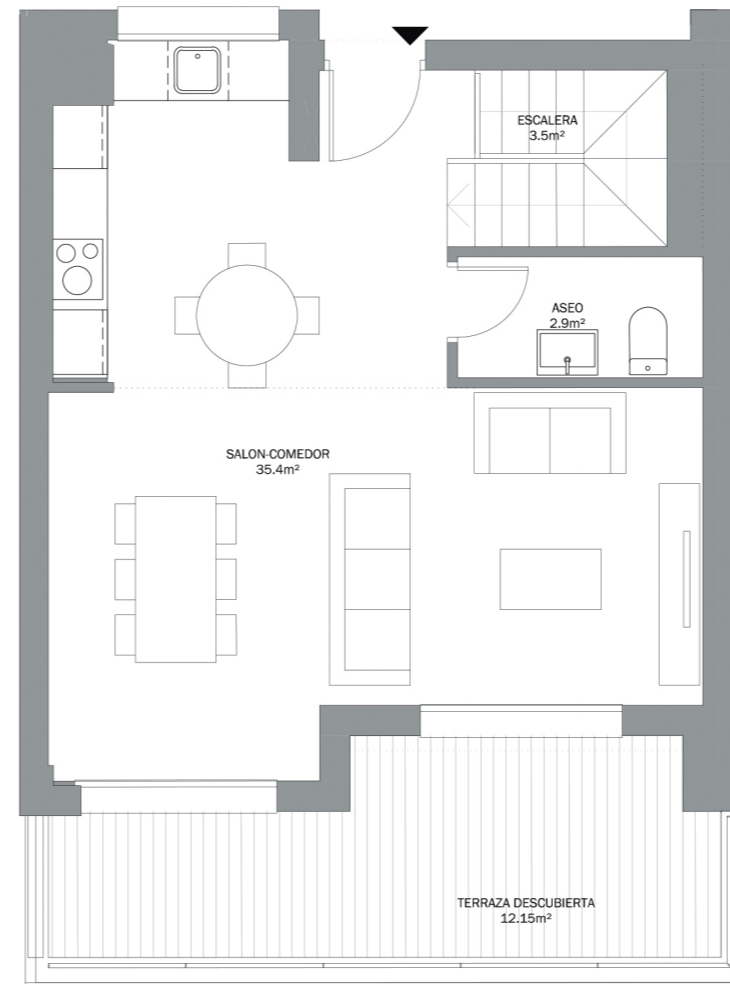
Sup. Útil Vivienda D218/2005	84.7 m ²
Sup. Cons. Vivienda + p.p. ZZCC D218/2005	117.9 m ²

Las superficies indicadas están calculadas conforme al Decreto 218/2005 de información al consumidor en la compraventa y arrendamiento de viviendas en Andalucía.

LOCALIZACIÓN



PLANTA DORMITORIOS



PLANTA ACCESO

COMPROMISO SOSTENIBLE

