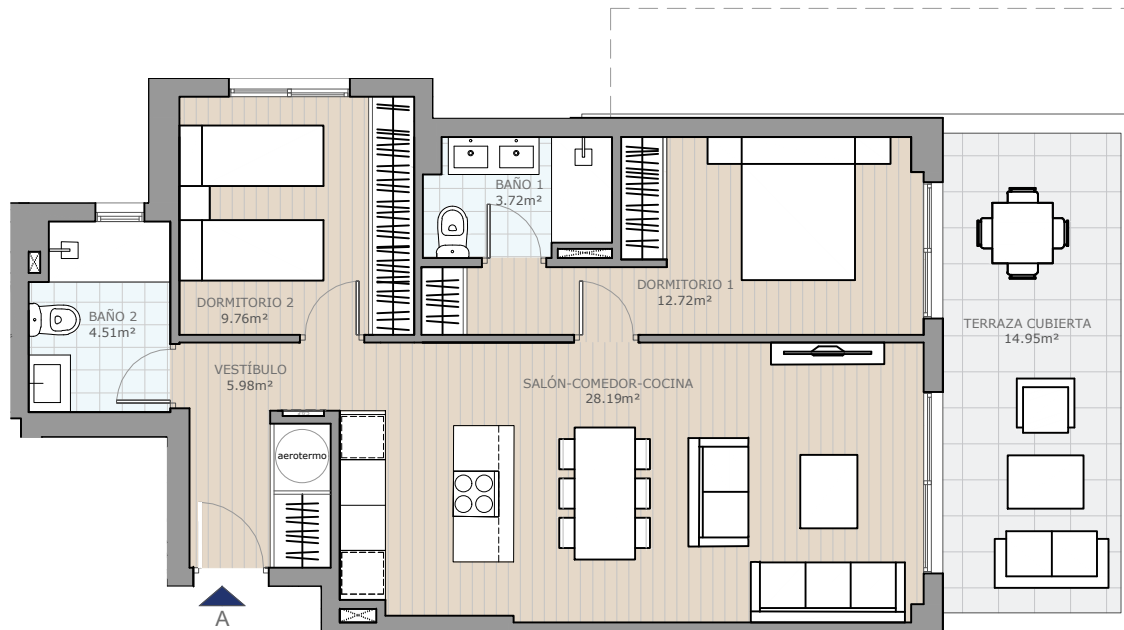


Residencial BIZNAGA

BLOQUE 1 - PORTAL 1 - PLANTA PRIMERA



BLOQUE 1 - PORTAL 1 - PLANTA PRIMERA - VIVIENDA A



Documentación informativa sin carácter contractual y meramente ilustrativa sujeta a modificaciones necesarias por exigencias de orden técnico, jurídico o comercial de la dirección facultativa o autoridad competente. Las infografías de las fachadas, elementos comunes y restantes espacios orientativos y podrán ser objeto de verificación o modificación en los proyectos técnicos. El mobiliario de las infografías interiores no está incluido, los acabados, calidades, colores, equipamiento, aparatos sanitarios y muebles de cocina son una aproximación meramente representativa y el equipamiento de las viviendas será el indicado en la correspondiente memoria de calidades. La certificación energética se corresponde con la establecida en el proyecto en trámite.

Toda la información y entrega de documentación se llevará a cabo conforme a lo dispuesto en el Real Decreto 515/1989 y demás normas que pudieran complementarlo ya sean de carácter estatal o autonómico.

Superficies

Superficie Útil Interior	64,88 m ²
Superficie Útil Exterior Cubierta	14,95 m ²
Superficie Útil Exterior Descubierta	0,00 m ²
Superficie Útil Total	79,83 m ²
Superficie Construida	93,61 m²

La superficie construida incluye el 100 % de los espacios exteriores cubiertos.

SUPERFICIES SEGUN DECRETO 218/2005

Superficie Útil	71,37 m ²
Superficie Construida	99,06 m²

Localización

AVENIDA COMARES, CALLE PIZARRA, CALLE BENAHAVIS
LAS LAGUNAS. MIJAS COSTA. MÁLAGA

